



PORTO
ROSSO
apartamentos



Mar Caribe



Parque de Villa Campestre

Sala de ventas



Colegio San José

Carrera 53

BARRIO
ALTOS DE LOS ROSALES

Cra. 53, detrás
del nuevo
Colegio San José.

LA MEJOR UBICACIÓN
EN BARRANQUILLA

VISTA AL MAR



VISITA
NUESTRA SALA



VISTA A LA CIUDAD



*Imágenes ilustrativas. Constituyen una referencia de los espacios planteados para el proyecto y pueden ser susceptibles de modificaciones.

CON ESPACIOS AMPLIOS Y ELEGANTES Y AMBIENTES UNICOS



*Imágenes ilustrativas. Constituyen una referencia de los espacios planteados para el proyecto y pueden ser susceptibles de modificaciones.



*Imágenes ilustrativas. Constituyen una referencia de los espacios planteados para el proyecto y pueden ser susceptibles de modificaciones.

INCREÍBLES ZONAS COMUNES



LOBBY
TIPO HOTEL



PISCINA NIÑOS
Y ADULTOS



PARQUE
INFANTIL



CANCHA
POLIDEPORTIVA



BBQ



GIMNASIO



SOLARIUM



SALÓN
SOCIAL



PLANTA ELÉCTRICA
DE SUPLENCIA TOTAL



*Imágenes ilustrativas. Constituyen una referencia de los espacios planteados para el proyecto y pueden ser susceptibles de modificaciones.

*TOD LO QUE NECESITAS
PARA* **SER FELIZ**

ÁREAS
DESDE **97,32 m²** HASTA **134,02 m²**



*Imágenes ilustrativas. Constituyen una referencia de los espacios planteados para el proyecto y pueden ser susceptibles de modificaciones.



FOTOS REALES - APARTAMENTO MODELO

UN HERMOSO APARTAMENTO DE 3 HABITACIONES



FOTOS REALES - APARTAMENTO MODELO

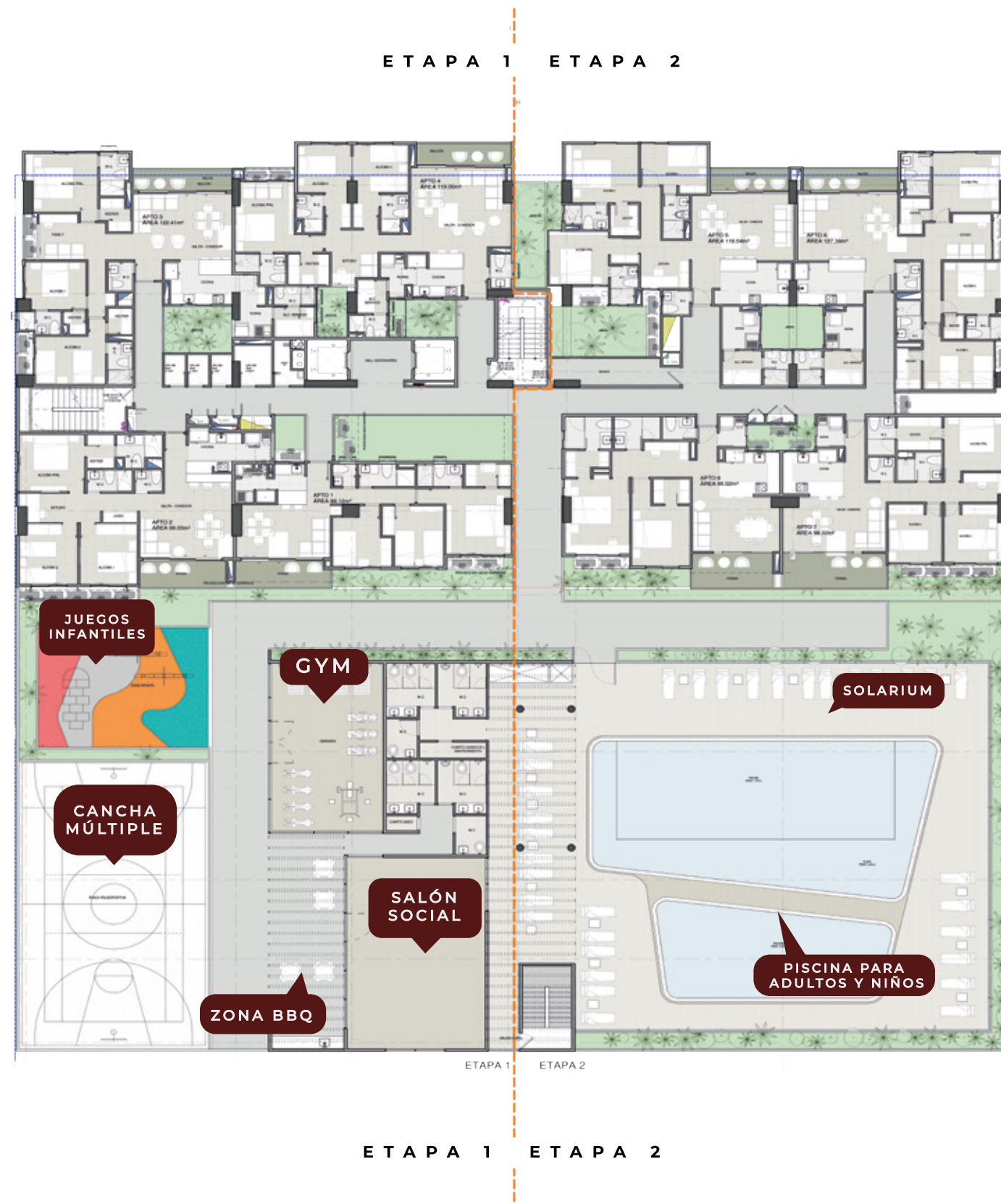


FOTOS REALES - APARTAMENTO MODELO

QUE SE CONVIERTE EN TU PARAÍSO.

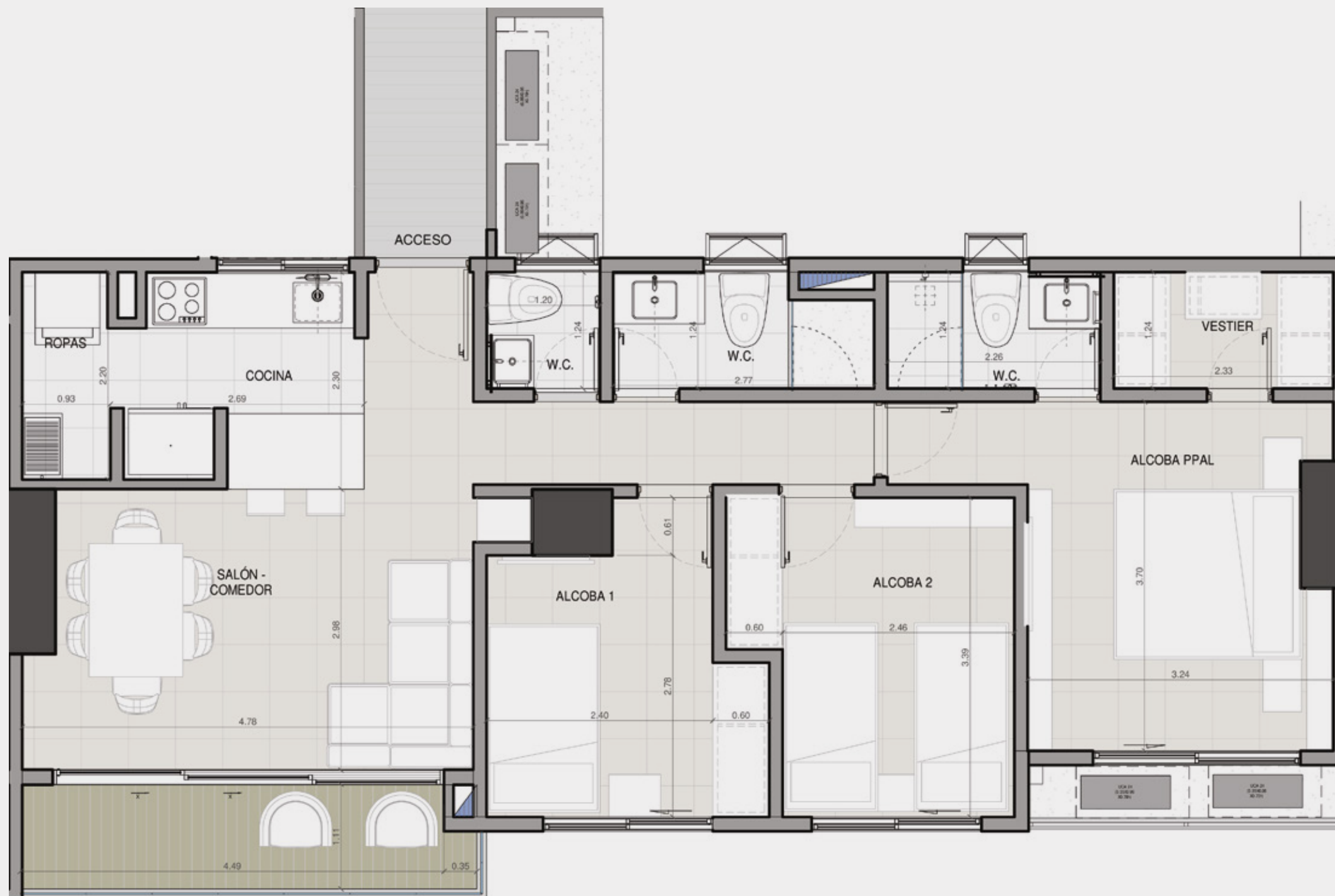


FOTOS REALES - APARTAMENTO MODELO



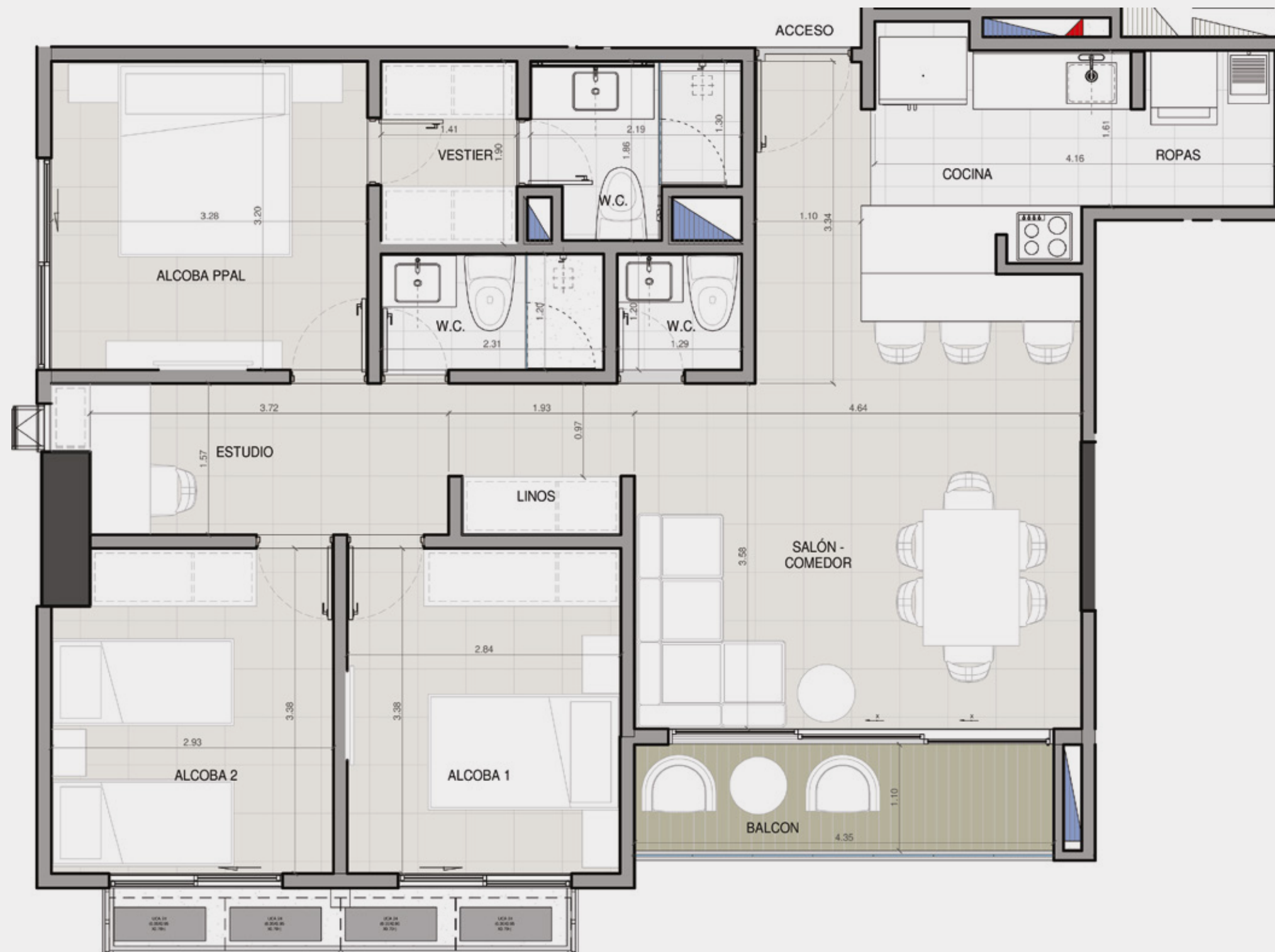
ZONAS COMUNES

LAS IMÁGENES CONTENIDAS EN ESTE DOCUMENTO SON ILUSTRATIVAS Y POR LO TANTO PUEDEN PRESENTARSE MODIFICACIONES, ADEMÁS CONTIENE ELEMENTOS Y MUEBLES DE APRECIACIÓN ESTÉTICA QUE SON INTERPRETACIÓN DEL ARTÍFICE Y NO COMPROMETEN A LA SOCIEDAD PROMOTORA.



TIPO 1
 ÁREA CONSTRUIDA:
91,42m²
TORRE 1

LAS IMÁGENES CONTENIDAS EN ESTE DOCUMENTO SON ILUSTRATIVAS Y POR LO TANTO PUEDEN PRESENTARSE MODIFICACIONES, ADEMÁS CONTIENE ELEMENTOS Y MUEBLES DE APRECIACIÓN ESTÉTICA QUE SON INTERPRETACIÓN DEL ARTÍFICE Y NO COMPROMETEN A LA SOCIEDAD PROMOTORA.



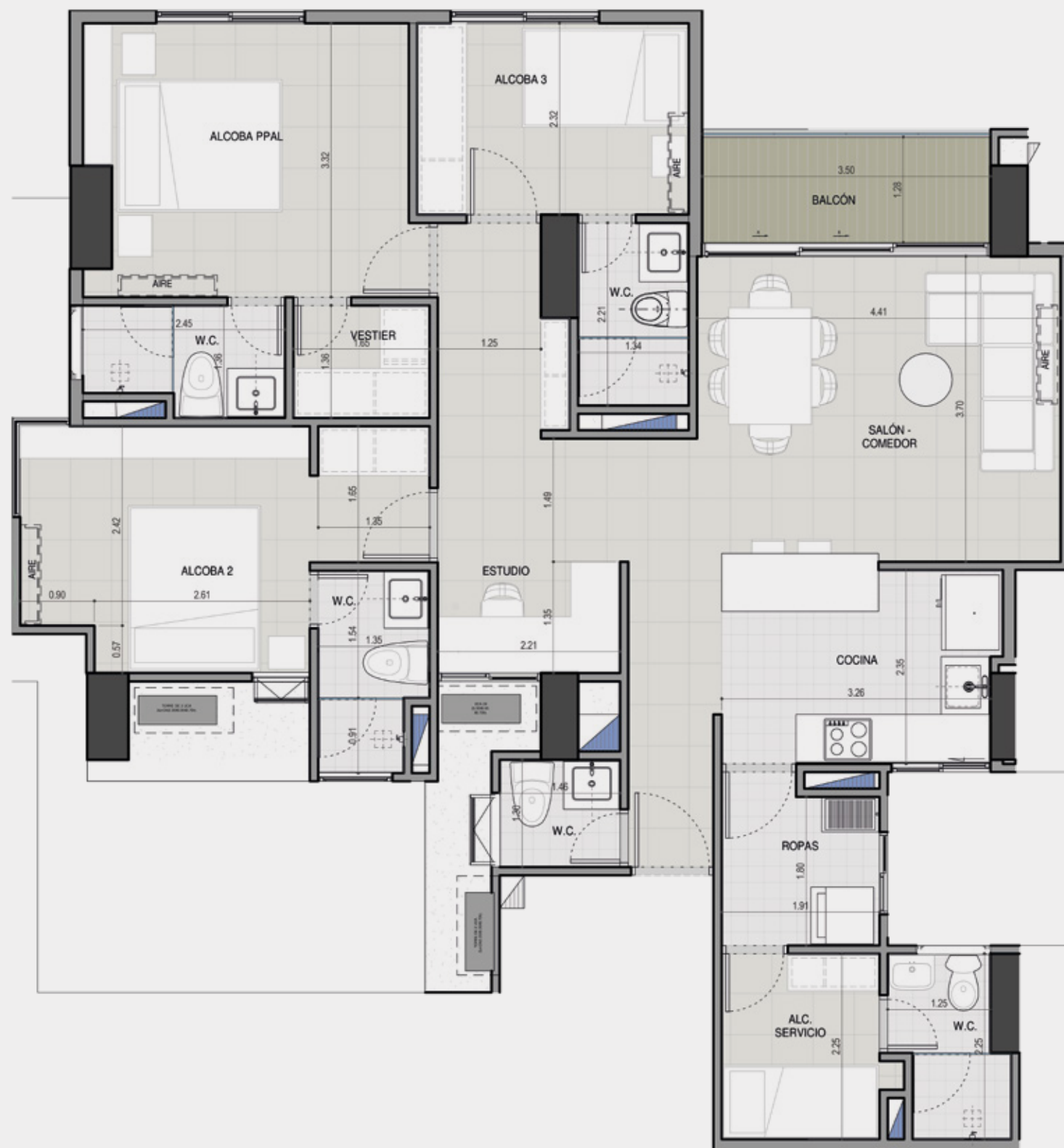
TIPO 2

ÁREA CONSTRUIDA:

101,93m²

TORRE 1

LAS IMÁGENES CONTENIDAS EN ESTE DOCUMENTO SON ILUSTRATIVAS Y POR LO TANTO PUEDEN PRESENTARSE MODIFICACIONES, ADEMÁS CONTIENE ELEMENTOS Y MUEBLES DE APRECIACIÓN ESTÉTICA QUE SON INTERPRETACIÓN DEL ARTÍFICE Y NO COMPROMETEN A LA SOCIEDAD PROMOTORA.



TIPO 5

ÁREA CONSTRUIDA:

121,69m²

TORRE 2

LAS IMÁGENES CONTENIDAS EN ESTE DOCUMENTO SON ILUSTRATIVAS Y POR LO TANTO PUEDEN PRESENTARSE MODIFICACIONES, ADEMÁS CONTIENE ELEMENTOS Y MUEBLES DE APRECIACIÓN ESTÉTICA QUE SON INTERPRETACIÓN DEL ARTÍFICE Y NO COMPROMETEN A LA SOCIEDAD PROMOTORA.



TIPO 6
ÁREA CONSTRUIDA:
134,02m²

TORRE 2

LAS IMÁGENES CONTENIDAS EN ESTE DOCUMENTO SON ILUSTRATIVAS Y POR LO TANTO PUEDEN PRESENTARSE MODIFICACIONES, ADEMÁS CONTIENE ELEMENTOS Y MUEBLES DE APRECIACIÓN ESTÉTICA QUE SON INTERPRETACIÓN DEL ARTÍFICE Y NO COMPROMETEN A LA SOCIEDAD PROMOTORA.



TIPO 7
ÁREA CONSTRUIDA:
97,32m²
TORRE 2

LAS IMÁGENES CONTENIDAS EN ESTE DOCUMENTO SON ILUSTRATIVAS Y POR LO TANTO PUEDEN PRESENTARSE MODIFICACIONES, ADEMÁS CONTIENE ELEMENTOS Y MUEBLES DE APRECIACIÓN ESTÉTICA QUE SON INTERPRETACIÓN DEL ARTÍFICE Y NO COMPROMETEN A LA SOCIEDAD PROMOTORA.



TIPO 8
 ÁREA CONSTRUIDA:
97,87m²
TORRE 2

LAS IMÁGENES CONTENIDAS EN ESTE DOCUMENTO SON ILUSTRATIVAS Y POR LO TANTO PUEDEN PRESENTARSE MODIFICACIONES, ADEMÁS CONTIENE ELEMENTOS Y MUEBLES DE APRECIACIÓN ESTÉTICA QUE SON INTERPRETACIÓN DEL ARTÍFICE Y NO COMPROMETEN A LA SOCIEDAD PROMOTORA.

PARA MÁS INFORMACIÓN
VISITA NUESTRA PÁGINA WEB
P O R T O R O S S O A P A R T A M E N T O S . C O M

 portorosso@conconcreto.com

 @vivienda.conconcreto

 vivienda concreto



3 1 0 5 0 7 5 1 3 4



Las imágenes contenidas en este impreso son ilustrativas y por lo tanto pueden presentarse modificaciones, además contiene elementos y muebles de apreciación estética que son interpretación del artífice y no comprometen a la sociedad promotora.

Las características de los inmuebles, zonas de parqueo, equipos, etc. Están indicados en el documento "Especificaciones del proyecto", el cual puede consultar en la Sala de Negocios y podrá ser objeto de modificaciones. Las áreas de las unidades y el desarrollo de las subetapas podrán ser modificadas con la expedición de la licencia de construcción o como consecuencia de cualquier variable propia del proyecto inmobiliario, las condiciones del mercado o de eventos de fuerza mayor o caso fortuito que se presente en el proceso constructivo.