

DESCUBRE **TU NUEVA VIVIENDA**





PROMUEVE



CONSTRUYE



ARQUITECTO



COMERCIALIZA

El Pinar de Caleruega es un nuevo proyecto boutique urbano en una zona muy especial de Madrid, en dónde **cada vivienda es exclusiva** e ideada al mínimo detalle, pensando en tu bienestar y comodidad. La **calidad del aire que respires en tu nueva vivienda será inmejorable** y te protegerá de alérgenos externos y además, con unas zonas comunes en las que disfrutarás de **piscina, gimnasio y zonas ajardinadas**.

ESTRUCTURA y CARPINTERÍAS

CUBIERTA

Combinación de cubierta plana tipo invertido con aislamiento e impermeabilización acabado en grava.

En las tabiquerías interiores perfilaría metálica de acero galvanizado, cámara rellena de lana mineral y revestido con doble placa cartón yeso en cuartos secos y una placa hidrófuga en cuartos húmedos.

En planta cubierta, las separaciones entre terrazas estarán conformadas por muros de fábrica de ladrillo revestido composite.

ALBAÑILERÍA

Fachada conformada ladrillo fonoresistente, que garantiza un aislamiento acústico frente a los ruidos del exterior, enfoscado hidrofugado y revestido en su cara exterior con panel de composite con aislamiento de lana mineral y al interior con placas de cartón yeso, revestido con alicatados de primera calidad en cuartos húmedos y pintura plástica lisa en el resto de la vivienda.

Los cerramientos entre viviendas y zonas comunes, siguiendo los mismos parámetros de confort, se realizarán con ladrillo fonoresistente y lana mineral entre las estructuras portantes de las placas de cartón yeso y con alicatado en cuartos húmedos y pintura plástica lisa en el resto de las estancias.

El acabado a zona común será guarnecido y enlucido de yeso.

CARPINTERÍA EXTERIOR

La carpintería de aluminio lacado con rotura de puente térmico, doble acristalamiento tipo “AKUSTEX” y sistema de apertura oscilobatiente y/o corredera elevable según estancias.

Las persianas serán de lamas de aluminio térmicas (con aislamiento incluido) y motorizadas en dormitorios y salones e irán embutidas en capialzados compactos dentro de la propia carpintería.



CARPINTERÍA INTERIOR

PUERTA ENTRADA

DIERRE SPARTA 5 acorazada formada por una placa de acero acabado tablero lacado en blanco.

PUERTAS INTERIORES DE PASO

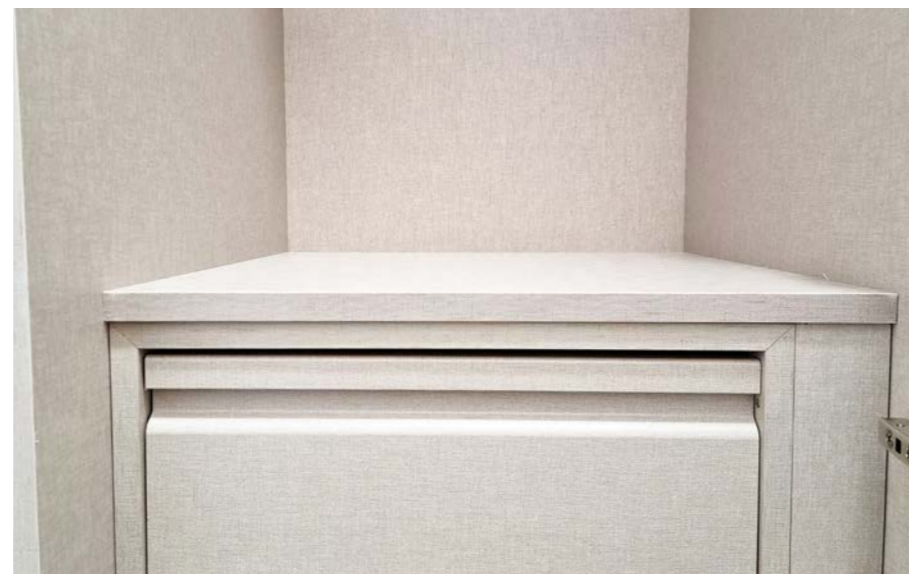
Puertas de paso tablero de DM 35mm acabado lacado color blanco y herrajes y manillas acero inoxidable. Condena en dormitorios principales y baños. Correderas en casos especiales.

PUERTAS ARMARIOS

Frente de armario abatible en madera lacada en blanco, 19mm enteriza.

Acabado interior textil, balda maletero y cajonera excepto armarios una hoja.

Iluminación incorporada.



PAVIMENTOS Y ACABADOS

Se solará toda la vivienda, con el mismo pavimento para evitar piezas de cambio de pavimento. Porcelánico **PAR-KER FOREST** de **PORCELANOSA** color **NATURAL**, dos anchos diferentes.

Rodapié DM 12cm lacado en blanco y las paredes y techo pintura plástica lisa

COCINA

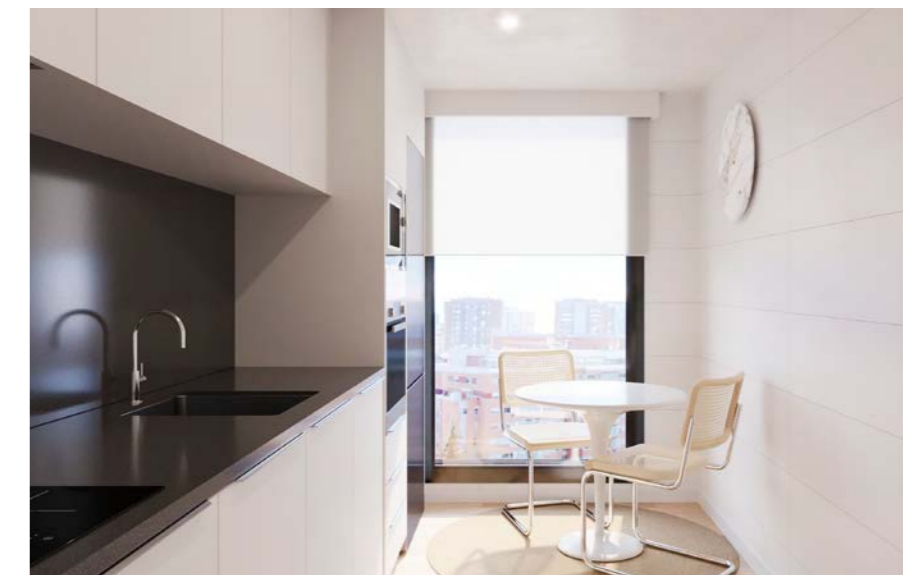
Alicatado con baldosas de Gres gran formato **PORCELANOSA** modelo **CRYSTAL WHITE** en paños sin amueblamiento.

El falso techo será tipo cartón-yeso con placa hidrofugada, y se terminará con pintura plástica lisa.

BAÑO PRINCIPAL

Alicatado en Gres gran formato **PORCELANOSA** modelo **PERSA NATURAL** con frente de ducha en modelo **DECO BREMEN ROBLE**.

El falso techo será tipo cartón-yeso con placa hidrofugada, y se terminará con pintura plástica lisa.



PAVIMENTOS y COCINAS

BAÑO SECUNDARIO

Suelos y paredes en Gres gran formato **PORCELANOSA** modelo **MATIKA BONE** y frente bañera o ducha **STRIPE MATIKA BONE**.

El falso techo será tipo cartón-yeso con placa hidrofugada, y se terminará con pintura plástica lisa.

TERRAZAS PRIVATIVAS

Se solarán en Gres gran formato sobreelevado.

SOPORTAL

Solado en gres con alta resistencia al deslizamiento.

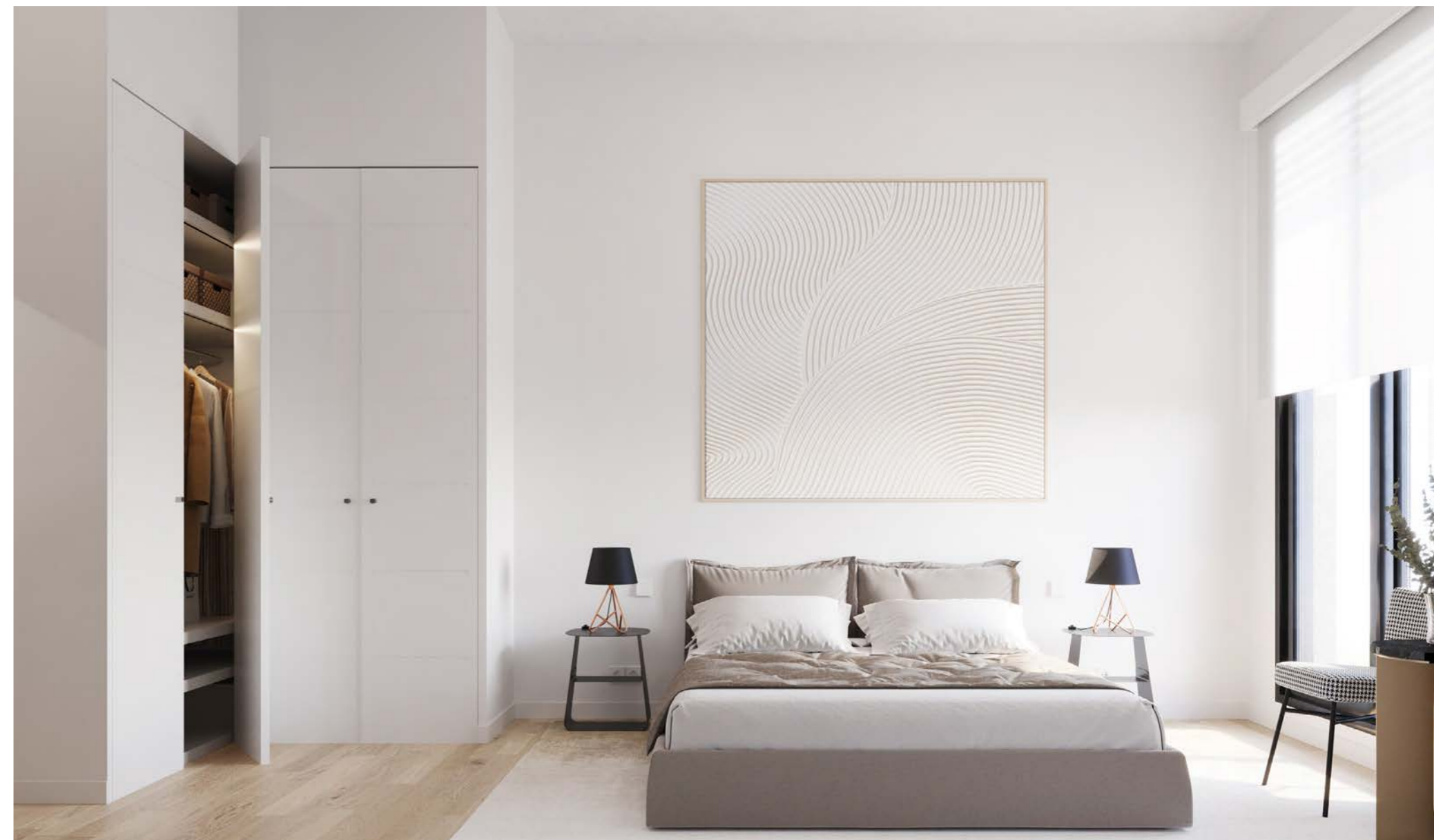
COCINA

Se entregarán amuebladas con un diseño actual de muebles altos y bajos de gran capacidad de cocinas **MURELLI**, e incluirá el siguiente equipamiento de la marca **BOSCH**:

- [Encimera](#) y salpicadero de Silestone.
- [Placa vitrocerámica](#) de inducción.
- [Campana extractora](#).
- [Horno](#) eléctrico.
- [Microondas](#).
- [Fregadero](#) con [grifería monomando](#).
- [Lavavajillas](#) de integración.
- [Frigorífico](#) combi Nofrost

Las viviendas que no dispongan de cuarto lavadero, se entregarán con [lavadora con función secado](#).





EQUIPAMIENTOS

BAÑO PRINCIPAL

Inodoro

• **DURAVIT D-NEO** con tecnología **RIMLESS** con tapa amortiguada.

Lavabo y mueble

• **TORVISCO eLE** y lavabo **MOONSTONE** carga mineral.
Espejo **T-QUADRO** con iluminación incorporada.
Grifería **GROHE PLUS** monomando.

Plato de ducha

• **TORVISCO KARMA** blanco y grifería **GROHE NT250** con sistema **DUCHA TEMPESTA COSMOPOLITAN** System 250 con termostato.

Mampara

• **TORVISCO** 1fijo + 1corredera o dos fijos con corredera central dependiendo de la distribución del baño.



BAÑO SECUNDARIO

Inodoro

• **DURAVIT D-NEO** con tecnología **RIMLESS** con tapa amortiguada.

Lavabo y mueble

• **TORVISCO eLE** y lavabo **MOONSTONE** carga mineral.
Espejo **T-QUADRO** con iluminación incorporada.
Grifería **GROHE PLUS** monomando.

Plato de ducha

• **TORVISCO KARMA** blanco y grifería **GROHE NT250** con sistema **DUCHA TEMPESTA COSMOPOLITAN** System 250 con termostato.

Mampara

• **TORVISCO** 1fijo + 1corredera o dos fijos con corredera central, dependiendo de la distribución del baño.

En terrazas se dispondrán grifos record-manguera y desagüe.



INSTALACIONES

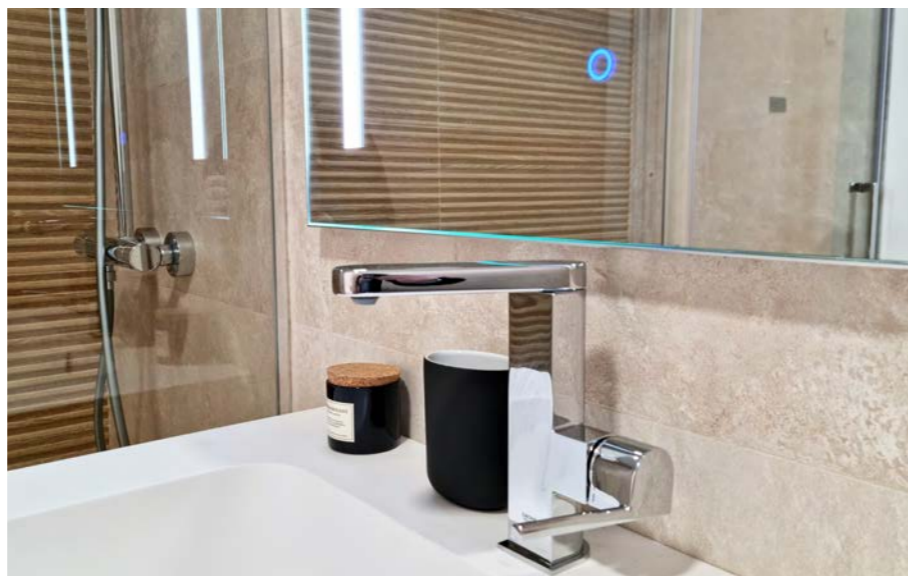
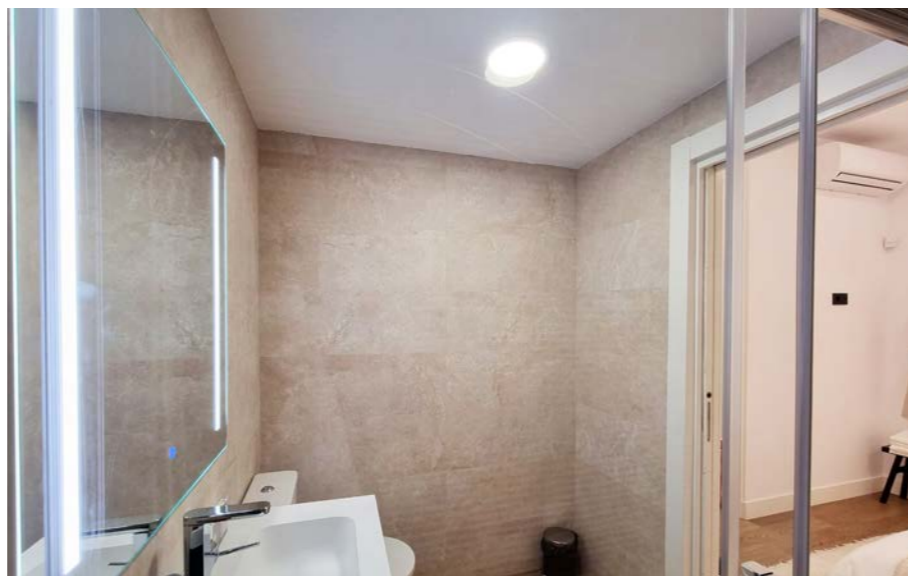
INSTALACIÓN DE FONTANERÍA

El suministro de Agua Caliente Sanitaria se realizará por medio caldera colectiva y sistema **Q-TON** de **mitsubishi** con contadores por vivienda para medir el consumo individualizado.

Este sistema, idóneo para grandes demandas de agua caliente, consta de una bomba de calor para producción de agua caliente sanitaria desde 60°C a 90°C mediante aerotermia con compresor de CO2. Alcanza los 90°C incluso con temperaturas exteriores de -25°C y sin utilizar ninguna energía convencional de apoyo, reduciendo los costes de funcionamiento y el impacto medioambiental.

INSTALACIÓN DE CALEFACCIÓN

Caldera centralizada para producción calefacción, con contadores térmicos por vivienda. Se dispone de **SUELO RADIANTE** en toda la vivienda con termostatos de control independientes. Radiadores toalleros eléctricos en baños.



INSTALACIÓN DE CLIMATIZACIÓN

Instalación climatización frío/calor por conductos en salón, dormitorios y cocinas, con máquina interior y cubierta.

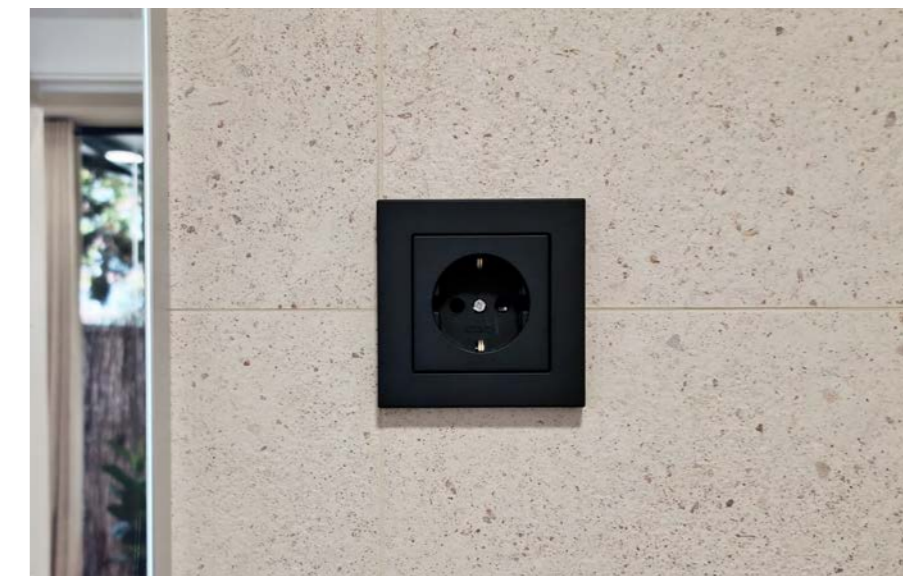
INSTALACIÓN DE ELECTRICIDAD Y AUDIOVISUALES

Se dotará a las viviendas de puntos de luz y enchufes. Los mecanismos, serán de la marca **JUNG A550 antracita**.

Cada vivienda dispone de su respectivo Cuadro Eléctrico General con protección y automáticos.

Se dotará de canalización para TV vía satélite, terrestre y por cable al salón, los dormitorios y la cocina. También existirá canalización para teléfono en estas mismas estancias.

Se dotará de enchufes estancos y toma de televisión a las terrazas privadas.

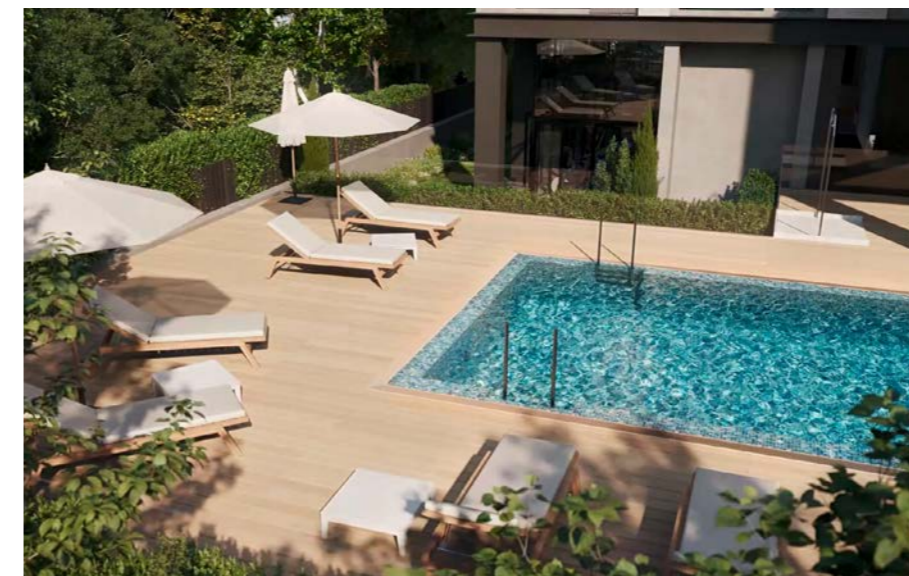


Zonas COMUNES

ZONAS COMUNES

El complejo residencial cuenta con amplia zona comunitaria pensada para el ocio, piscina de cloración salina y gimnasio polivalente con sistema de apertura total que permite el uso al aire libre.

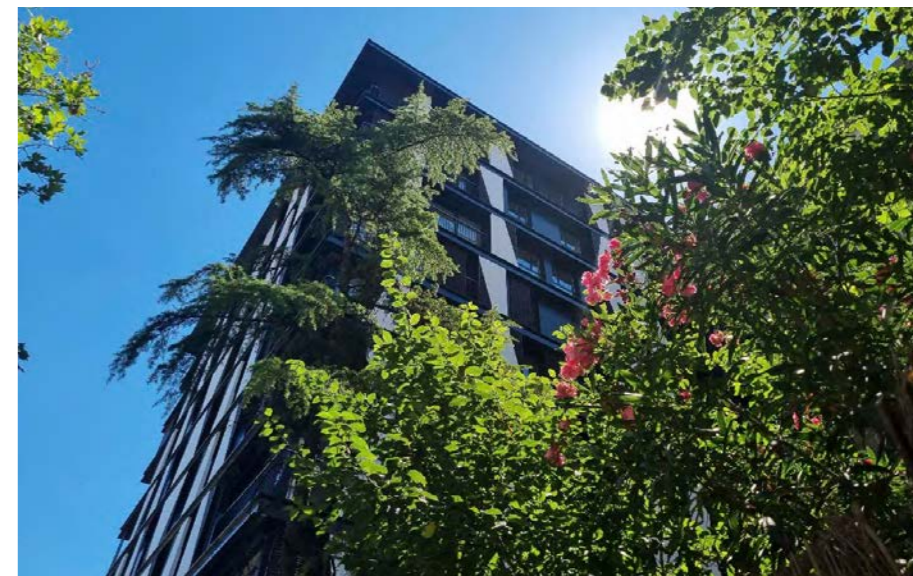
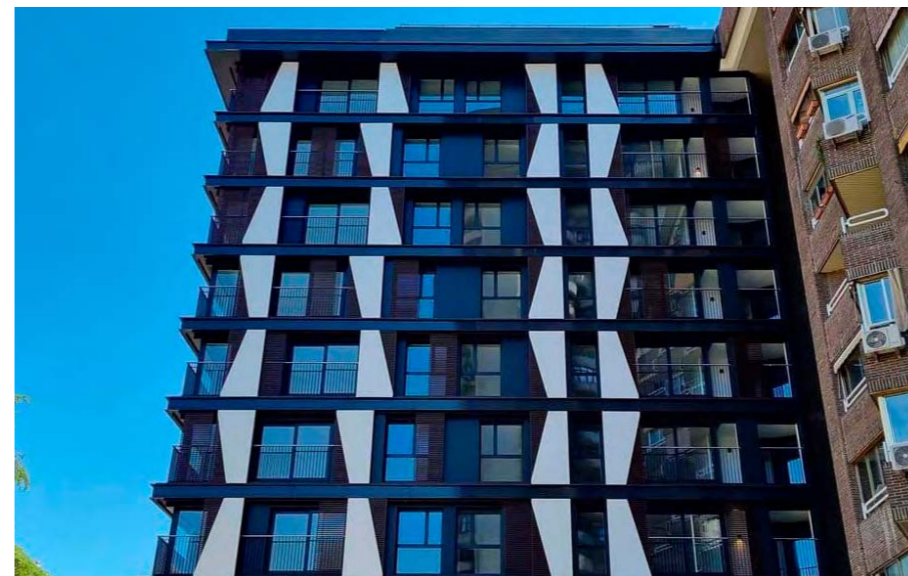
Amplios soportales y zonas verdes en un recinto privado que lo convierten en un lugar ideal para el esparcimiento.



Últimos **PROYECTOS**

**¿QUIERES VER NUESTROS
PROYECTOS ANTERIORES?**

Haz click sobre las imágenes y te llevará a la página web
con nuestros proyectos de los **últimos 5 años**,
en Valdebebas, Tres Cantos y actualmente en Madrid centro.



SHOWROOM

calle Caleruega, 79, local

Tlf. 91 384 48 46 / 676 023 465

comercial@filasa.es



www.filasa.es