





VIVIENDAS EXCLUSIVAS en el centro de MADRID

El Pinar de Caleruega es un proyecto boutique urbano que ofrece todas las comodidades actuales, aportando un carácter distintivo, elegante y sofisticado.

Os ofrecemos 48 espacios de alto nivel, en acabados, prestaciones y diseño, donde todos los inmuebles han sido diseñados para maximizar la entrada de la luz natural, aprovechando la energía eficientemente y que invita a crear nuevos ambientes.

Un diseño moderno y exclusivo, que ofrecerá amplias estancias, además de una distribución minuciosamente ideada para un estilo de vida único.





UN LUGAR IDEAL PARA VIVIR,

En Filasa nos comprometemos contigo desde el primer momento que nos eliges para comprar tu nueva vivienda.

Nuestro objetivo es que cada cliente sienta que no sólo está comprando una vivienda, también un gran equipo de profesionales con años de experiencia en el sector, que te ayudará en todo momento.

Conoce todos los detalles de El Pinar de Caleruega y empieza a imaginar los espacios que, dentro de nada, serán un sueño hecho realidad.





EN UNA UBICACIÓN MUY ESPECIAL

Ubicado en el Pinar de Chamartín, pertenece al distrito de Ciudad Lineal, en una zona muy tranquila de Madrid y con todos los servicios ya asentados.

Enlaza las principales autovías de circulación, M-30, M-40, A-1 y transporte público con estaciones de Metro, Cercanías Renfe y paradas de autobús.

Enclavado en una parcela única, cuenta con siete plantas en altura, planta baja, y con dos plantas sótano con plazas de aparcamiento.

La zona se ha convertido en un nuevo epicentro foodie debido a la creciente oferta gastronómica de sus restaurantes con encanto y a la tranquilidad del barrio.



y perfectamente **COMUNICADOS**



- 1.- Parque El Pinar del Rey
- 2.- Supermercado
- 3.- Farmacia
- 4.- Arte Hoteles
- 5.- Metro Pinar de Chamartín
- 6.- Autobús, 125, 129, 150 y N1
- 7.- Metro Bambú
- 8.- Hospital de la Paz
- 9.- Cercanías Fuente la Mora
- 10.- Cinesa

MARTÍN DE LUCIO arquitectos

UNA FIRMA DE AUTOR

Fundado en el año 1994, el estudio es una firma de arquitectura que se ha consolidado por la elección de planteamientos modernos y racionales con soluciones técnicamente innovadoras.

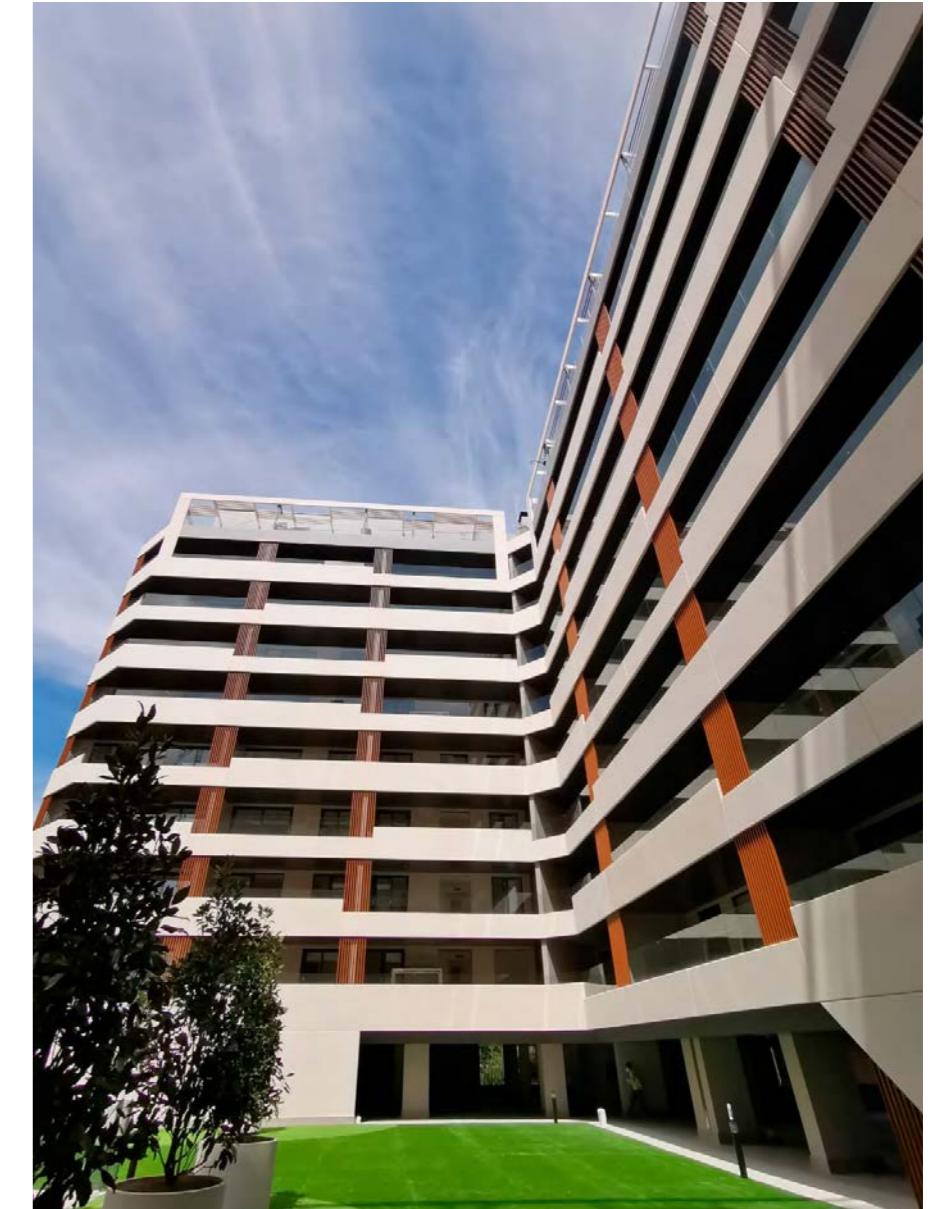
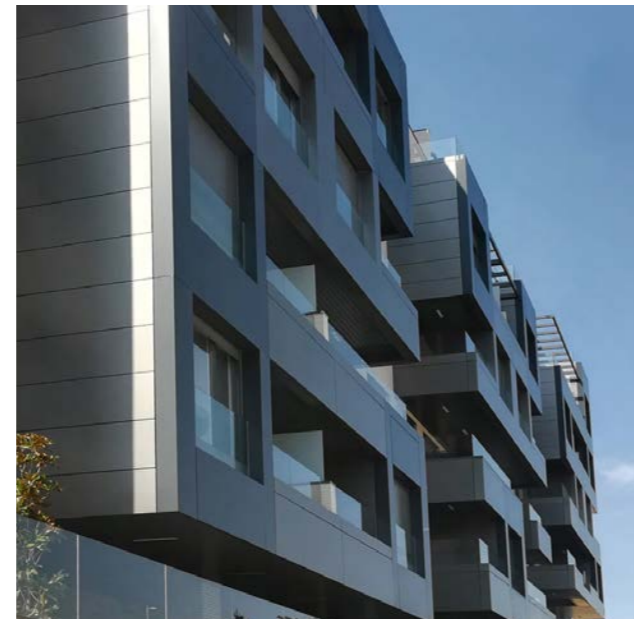
El equipo técnico encabezado por Alberto Martín de Lucio tiene un fuerte potencial profesional y humano, que trabaja en la actualidad, en varios de los proyectos más representativos de Madrid.

Desarrolla propuestas que se distinguen por su carácter simbólico, sin olvidar que cada edificio debe dialogar con el entorno en el que se ubica.

“Intentar aportar patrimonio arquitectónico a la ciudad desde el trabajo constante es el principal objetivo para nuestra oficina.”

Alberto Martín de Lucio

El Pinar de Caleruega es un nuevo e importante proyecto residencial con el que se crean nuevos matices de diseño y exclusividad en Madrid.





MÁXIMA CALIDAD en todo el **PROYECTO**

Siempre con las máximas calidades Filasa personalmente, ha seleccionado cada detalle del proyecto, apostando por el futuro y cuidando al máximo el nivel de calificación energética, con el nuevo sistema Q-ton.

Gracias a nuestros clientes y a través de la experiencia hemos aprendido que el hogar que quieres es el que se parece a ti, con tus gustos, con la máxima calidad y también que todo lo que te importa esté cerca de ti.



2021 - 2023

El Pinar de Caleruega, plantea viviendas de diferentes tipologías todas ellas siempre con las mismas terminaciones. Sus zonas comunes constan de bonitos espacios exteriores para obtener una perfecta combinación de elegancia y modernidad con jardines, piscina y gimnasio completo.

Queremos con este proyecto crear hogares que combinen una vida fácil para los amantes de la sostenibilidad y el diseño.

CON ESPACIOS ACOGEDORES DE GRAN CALIDAD, DISEÑADOS PARA TI.

El Pinar de Caleruega, conseguirá que te sientas orgulloso de tu nueva casa incluso antes de entrar en ella.

Para que disfrutes de la máxima seguridad para ti y los tuyos, la promoción está configurada como una urbanización con accesos cerrados.

Dentro de ella, el espacio abierto comunitario con amplias zonas ajardinadas, zona gimnasio y piscina, ha sido diseñado para maximizar el aprovechamiento de las múltiples orientaciones y vincular visualmente los espacios para generar una sensación única.

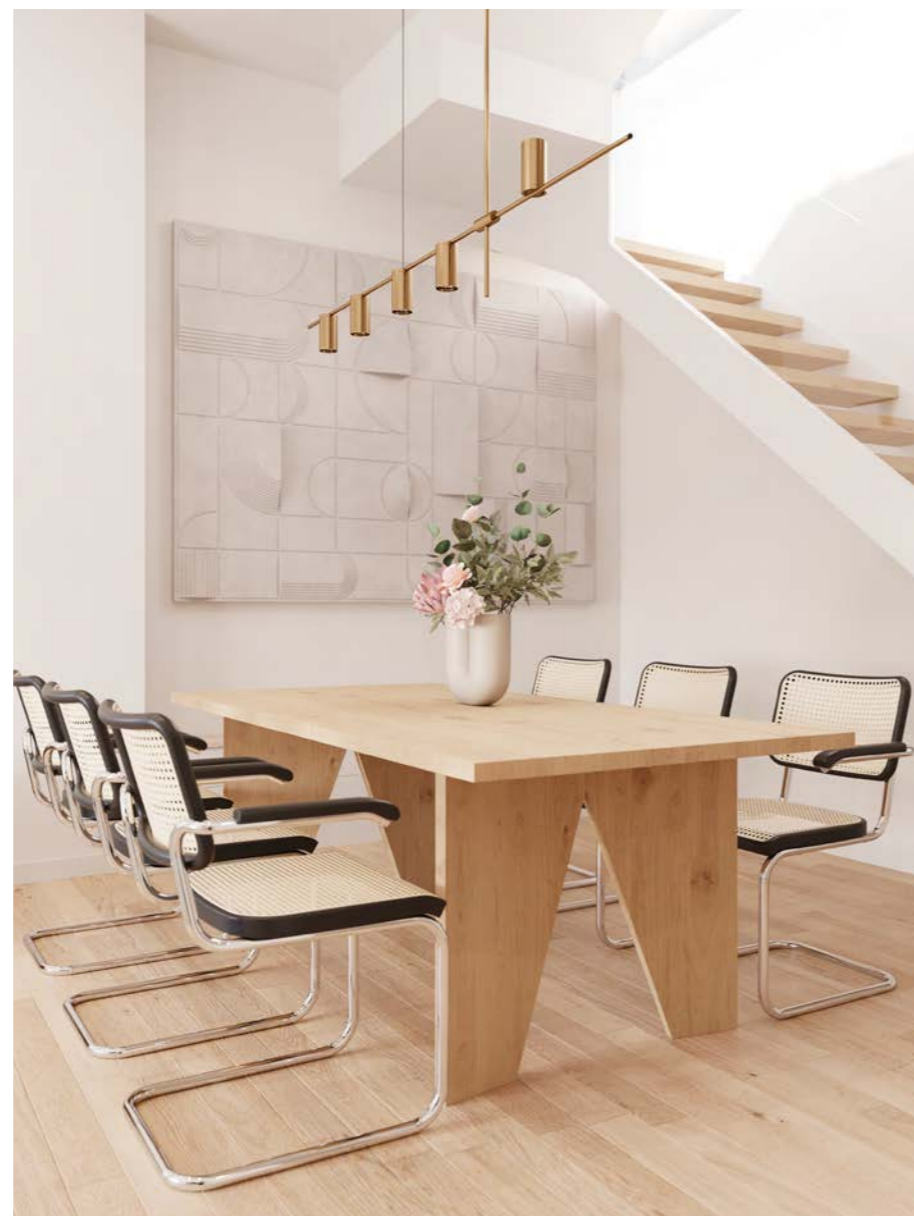


EFICIENTES diseños, nuevos ESPACIOS

El exclusivo proyecto del arquitecto Alberto Martín de Lucio reinventa el espacio en un nuevo proyecto con diferentes tipologías que comprenden viviendas de 1, 2, 3 dormitorios y estudios. En la última planta se da acceso a cinco viviendas con grandes terrazas en planta de cubierta.

El diseño innovador de la fachada, centrado en los grandes ventanales y celosías horizontales de tubos de aluminio, proporcionarán protección contra la radiación excesiva, configurando así la seña de identidad de un edificio único en este enclave.





CON LOS QUE VERÁS TU SUEÑO HECHO REALIDAD

Sabemos que la decisión de comprar una vivienda es importante y nos esforzamos para que cada cliente esté acompañado por un gran equipo que te asesorará en todo momento.

Serás informado del estado de la obra, de los posibles cambios y mejoras que se puedan producir durante la obra y de las combinaciones que elijas en las calidades de tu vivienda.

Contamos con un servicio propio de postventa con mucha experiencia, que estarán a tu disposición para responder a todas tus preguntas.

Queremos que tus sueños se vean hechos realidad.





Q-ton Air to Water
Aerothermia

Producción de ACS hasta 90°C con 



CONOCE EL NUEVO SISTEMA Q-TON

El [Sistema Q-TON](#) es una bomba de calor para producción de agua caliente sanitaria desde 60°C a 90°C mediante aerothermia con compresor de CO₂.

Alcanza los 90°C con temperaturas exteriores de -25°C y sin utilizar ninguna energía de apoyo, reduciendo los costes de funcionamiento y el impacto medioambiental.

Consigue una alta eficiencia y reduce las emisiones de CO₂.

VENTILACIÓN

La calidad del aire que respirarás se renovará continuamente, sin necesidad de abrir las ventanas, y te protegerá del ruido y alérgenos externos, además del ahorro energético que conlleva.





nuestros **PROYECTOS**

LAS TERRAZAS DEL JUNCAL - ALCOBENDAS

Vivirás en uno de los mejores y más privilegiados desarrollos urbanísticos de la Comunidad de Madrid, con las mejores calidades, en un edificio exclusivo.

Plantaremos [40 viviendas divididas en 4 plantas](#), con tipologías de 3 y 4 dormitorios con amplios jardines privados, grandes terrazas y piscina.

¿QUIERES QUE TE AVISEMOS?

Escanea el código QR y suscríbete en nuestra lista. Te enviaremos un email antes que a nadie con toda la información sobre las nuevas promociones.



BRUNETE - MADRID

Viviendas unifamiliares exclusivas de obra nueva, con parcelas comprendidas entre los 150m² a los 250m², con piscina, amplias terrazas y zonas ajardinadas.

Situado a 28 km de la capital, Brunete se va a convertir en uno de los mayores desarrollos urbanísticos de la Comunidad de Madrid.



NAVABLANCA - NAVACERRADA

Exclusivo proyecto de 27 viviendas pareadas de 3 plantas, con amplios jardines y diferentes piscinas y orientaciones.

Tendrás preciosas vistas al embalse de Navacerrada, en un entorno natural y seguro, donde disfrutarás de una alta calidad de vida.



PROMUEVE



CONSTRUYE



ARQUITECTO



COMERCIALIZA

Desde **Filasa te garantizamos** que todos **los materiales** utilizados en la promoción **El Pinar de Caleruega** están pensados para obtener **la comodidad, los acabados y las marcas** que buscas.

Promoción

El Pinar de Caleruega
calle Caleruega, 79
28033 **(Madrid)**

Showroom

calle Caleruega, 79, local
Tlf. 91 384 48 46 / 676 023 465
comercial@filasa.es



www.filasa.es