



rubiopromotores.com

Un lugar pensado
para **vivir mejor**



Fiori

CASAS CAMPESTRES



El conjunto cerrado **FIORI CASAS CAMPESTRES** es un proyecto exclusivo NO VIS localizado en la Carrera 1 con Calle 19, en el oriente del Municipio de Palmira.

El proyecto contará con una serie de amenidades ideales para la vida familiar en comunidad como lo son: Acceso con portería cubierta que aloja la recepción, lobby, área administrativa, salón social con cocineta, patio de asados BBQ y zonas húmedas que incluyen piscina de niños, piscina de adultos, baterías de baños y baño PMR.

Con un total de **78 viviendas**, el proyecto se desarrolla bajo una escala controlada que favorece un ambiente residencial privado y de alta calidad.



¿Por qué elegir **FIORI**?

- Seguridad 24/7
- Zonas verdes
- Espacios familiares
- Ubicación estratégica
- Alta valorización
- Exclusividad
- 2 parqueaderos
- Diseño moderno



FIORI no es solo una casa, es una inversión en calidad de vida.

Los datos y gráficos aquí publicados pueden variar sin previo aviso. Los modelos pueden tener variaciones sobre lo entregado.





Fiori

CASAS CAMPESTRES

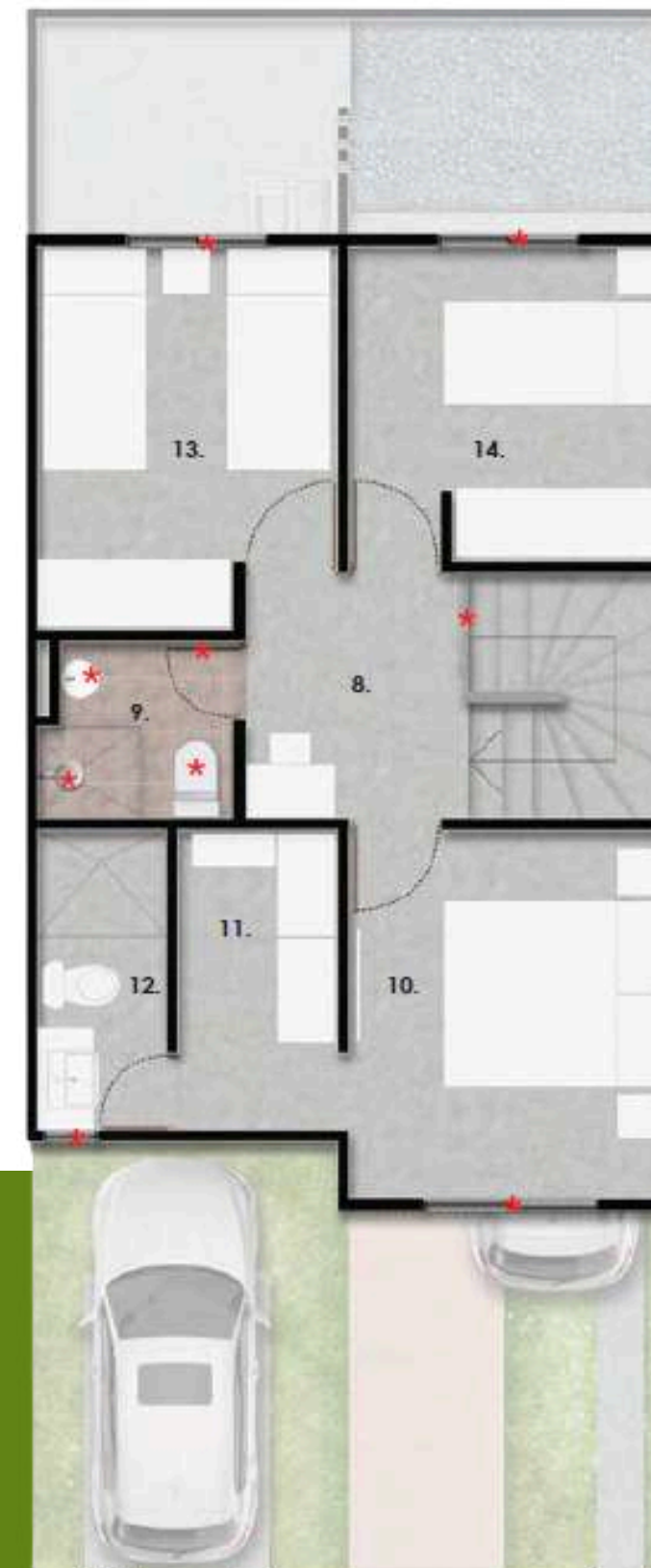
En **FIORI** encontrarás espacios ideales para compartir y relajarte:

- Zonas verdes
- Juegos infantiles
- Senderos peatonales
- Espacios para el descanso
- Portería y acceso controlado

Un entorno seguro **para toda la familia.**



CASA MEDIANERA



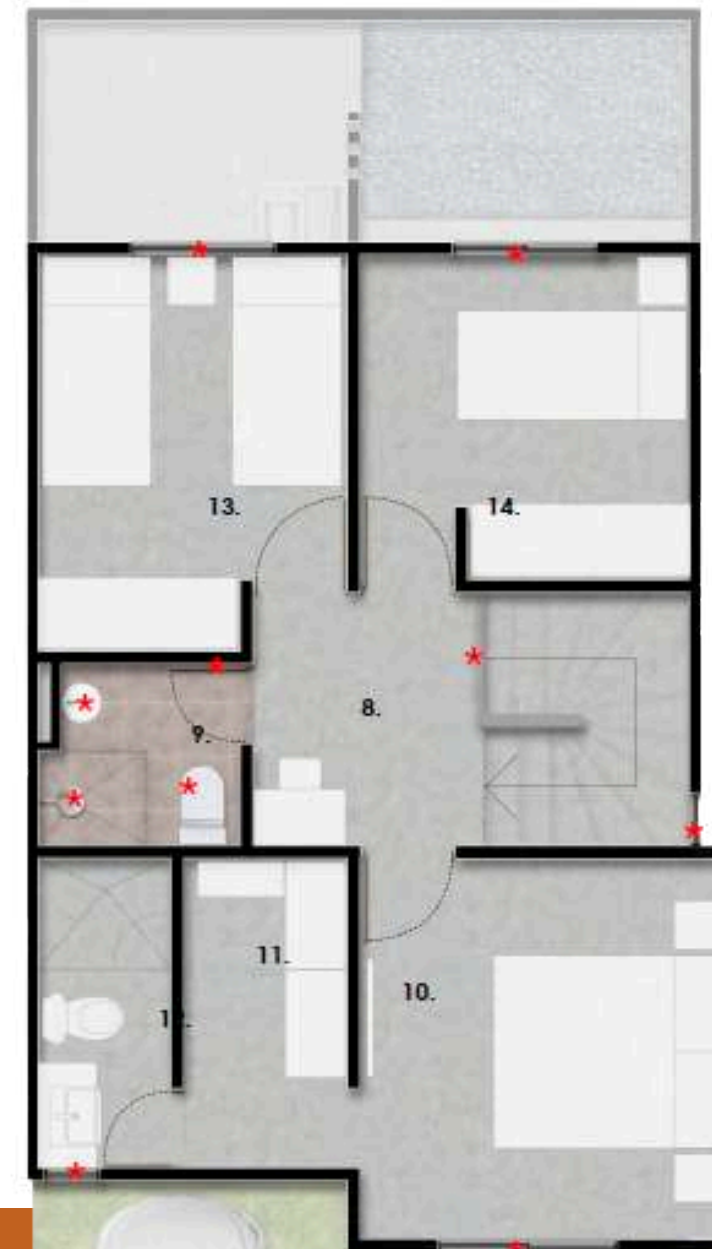
- 1.ACCESO
- 2.PARQUEADERO (5.57x6.46m)
- 3.SALA COMEDOR (2.58x4.81m)
- 4.COCINA (2.88x2.10m)
- 5.ASEO (2.58x2.58m)
- 6.ESPACIO PARA ESTUDIO O ESTAR DE TV (2.45x2.58m)
- 7.ESPACIO PARA WC (1.72x0.99m)
- 8.HALL (1.93x2.11m)
- 9.BAÑO (1.68x1.51m)
- 10.ALCOBA 1 (2.75x3.18m)
- 11.VESTIER (2.58x1.25m)
- 12.WC PRINCIPAL (2.58x1.21m)
- 13.ALCOBA 2 (2.58x3.31m)
- 14.ALCOBA 3 (2.75x2.71m)
- 15.PATIO (2.87x1.85m)

87.25 MT2

AREA TOTAL CONSTRUIDA

Los datos y gráficos aquí publicados pueden variar sin previo aviso. Los modelos pueden tener variaciones sobre lo entregado.

CASA ESQUINERA



- 1.ACCESO
- 2.PARQUEADERO (5.57x6.46m)
- 3.SALA COMEDOR (2.58x4.81m)
- 4.COCINA (2.88x2.10m)
- 5.ASEO (2.58x2.58m)
- 6.ESPACIO PARA ESTUDIO O ESTAR DE TV (2.45x2.58m)
- 7.ESPACIO PARA WC (1.72x0.99m)
- 8.HALL (1.93x2.11m)
- 9.BAÑO (1.68x1.51m)
- 10.ALCOBA 1 (2.75x3.18m)
- 11.VESTIER (2.58x1.25m)
- 12.WC PRINCIPAL (2.58x1.21m)
- 13.ALCOBA 2 (2.58x3.31m)
- 14.ALCOBA 3 (2.75x2.71m)
- 15.PATIO (2.87x1.85m)

89.25 MT2

AREA TOTAL CONSTRUIDA

AXONOMETRÍA



PRIMER PISO



SEGUNDO PISO



87.25 MT2

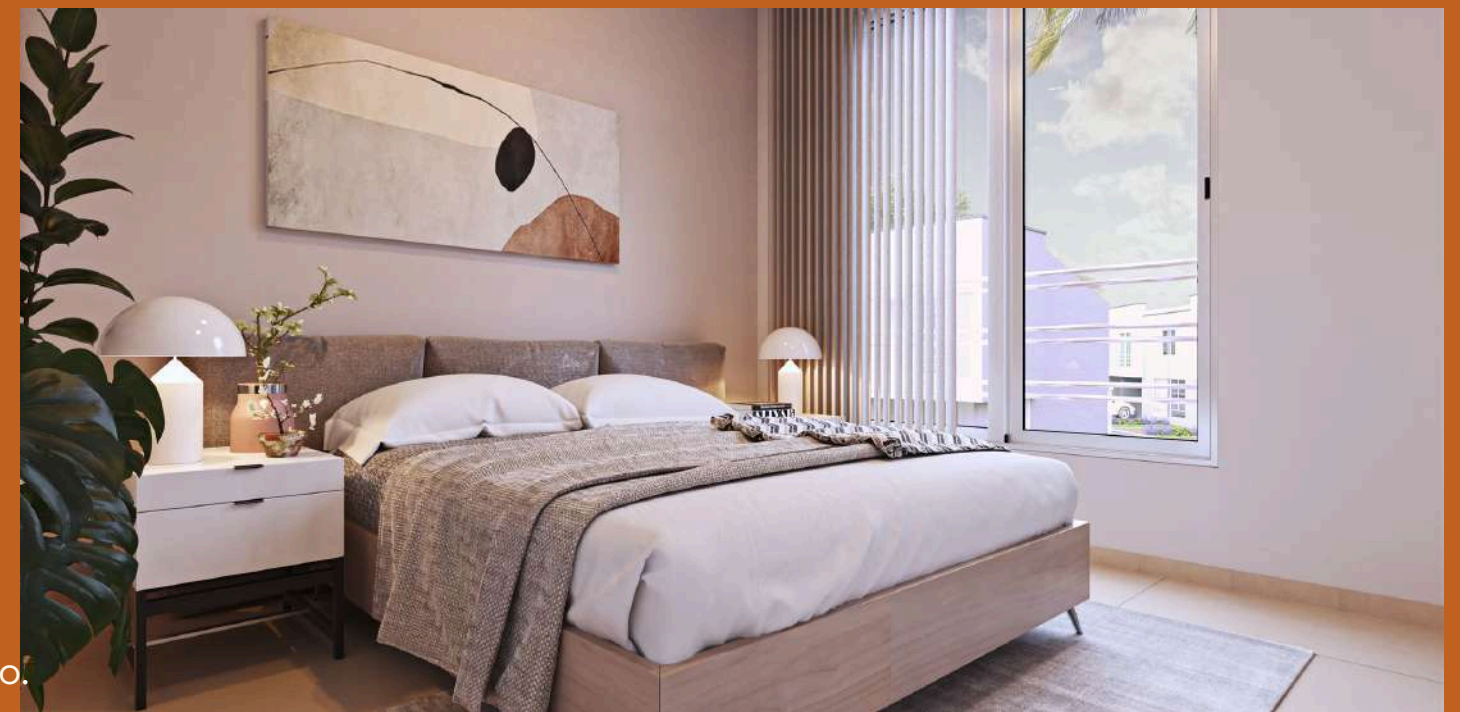
AREA TOTAL CONSTRUIDA

Espacios diseñados para ti

Las casas están pensadas para brindarte comodidad, funcionalidad y estilo en cada rincón:

- Amplia zona social
- Cocina moderna
- Habitaciones confortables
- Excelente iluminación natural

Un hogar donde cada espacio se adapta a tu estilo de vida.



Un lugar pensado para vivir mejor



Descubre un lugar diseñado para disfrutar la tranquilidad, la seguridad y el bienestar que tu familia merece. Su diseño moderno, combinado con un entorno tranquilo y natural, lo convierte en el lugar ideal para comenzar una nueva etapa.

AMENIDADES



PISCINAS

Los datos y gráficos aquí publicados pueden variar sin previo aviso. Los modelos pueden tener variaciones sobre lo entregado.



juegos INFANTILES

AMENIDADES



PORTERIA

Los datos y gráficos aquí publicados pueden variar sin previo aviso. Los modelos pueden tener variaciones sobre lo entregado.



deck DE YOGA

LOCALIZACION

DIRECCION: CRA 1 CON CALLE 19 B. LAS FLORES



Fiori
CASAS CAMPESTRES



rubiopromotores.com