

UTÓPIA

Brochure Oficial

Proyecto por



CASACONCRETO



Un nuevo proyecto VIS llega a **Juanambú, Cali.**

UTÓPIA reúne apartaestudios de una habitación con terraza, pensados para rentas cortas tipo Airbnb, renta tradicional o vivienda turística. Se categoriza como proyecto VIS ya que su valor se encuentra dentro del máximo de 150 SMMLV. Una oportunidad moderna y flexible de inversión en una de las zonas con mayor proyección de valorización y demanda de arriendo en la ciudad.

Conoce el nuevo vivir en Cali ➤

Nota: Las imágenes, renders, planos, áreas, mobiliario y acabados mostrados son representaciones ilustrativas del proyecto y pueden presentar variaciones en el desarrollo final. La información comercial, precios y condiciones, así como la categorización VIS del proyecto y el tope de 150 SMMLV, están sujetos a la normatividad vigente y pueden modificarse sin previo aviso. Este material es informativo y no constituye oferta vinculante, promesa de compraventa ni asesoría financiera o legal.



Contenido.

01.

Utōpia

- Concepto del proyecto.
- Razones para invertir.
- Proyecto VIS.
- Flexibilidad de renta.

02.

Ubicación

- Cali.
- Juanambú.
- Puntos de interés.
- Entorno turístico.

03.

Amenidades

- Zonas comunes.
- Espacios funcionales.

04.

Apartamentos

- Tipologías.
- Vistas.

05.

Respaldo

- Casaconcreto.
- Sala de Ventas.

Comencemos ►

01

UTÓPIA

Contenido:

- Concepto del proyecto.
- Razones para invertir.
- Proyecto VIS.
- Flexibilidad de renta

Llega el nuevo vivir a Cali.

Un proyecto joven y contemporáneo que **propone una nueva forma de vivir e invertir**. Diseñado para adaptarse a modelos modernos como la **renta corta, el turismo urbano y la renta tradicional**, combina amenidades unicas y un enfoque flexible que lo **hace atractivo para inversionistas actuales**.

Aunque se categoriza como VIS dentro del máximo de 150 SMMLV, su **visión fresca y su diseño moderno** lo posicionan como **una oportunidad accesible y estratégica** en una de las zonas con mayor proyección de Cali.





Proyecto VIS con opción de **rentas cortas.**

UTŌPIA nace con la convicción de que **un buen proyecto debe ofrecer claridad, solidez y posibilidades reales de valorización.** Aunque se categoriza como VIS dentro del tope de 150 SMMLV, su enfoque es superior: apartaestudios modernos con terraza, ubicados en un sector estratégico y diseñados para **funcionar tanto en renta tradicional como en rentas cortas.**

Cali se está posicionando como uno de los destinos turísticos más atractivos del país, con una creciente demanda en plataformas de rentas cortas.

¿Por qué Juanambú, Cali? ►

Experiencia probada en Cali y en el territorio nacional

02

Ubicación

Contenido:

- Cali
- Juanambú

- Puntos de Interés
- Entorno Turístico

Juanambú: Un epicentro en Cali.

Cali vive un momento de **renovación urbana y turística** que impulsa su **proyección** como una de las **ciudades más dinámicas del país**.

En este contexto, **Juanambú destaca como un sector estratégico:** seguro, central, rodeado de oferta gastronómica, zonas culturales, cafés, parques y vías principales.

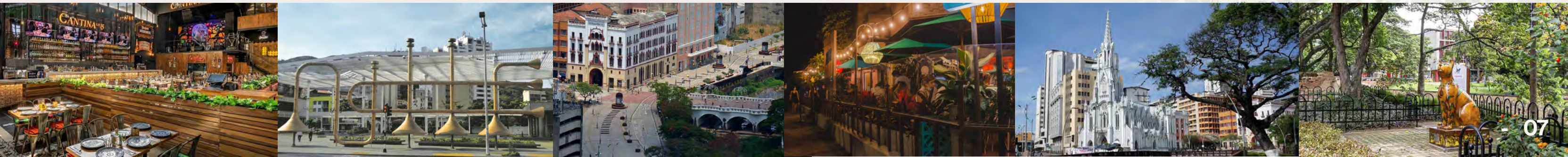
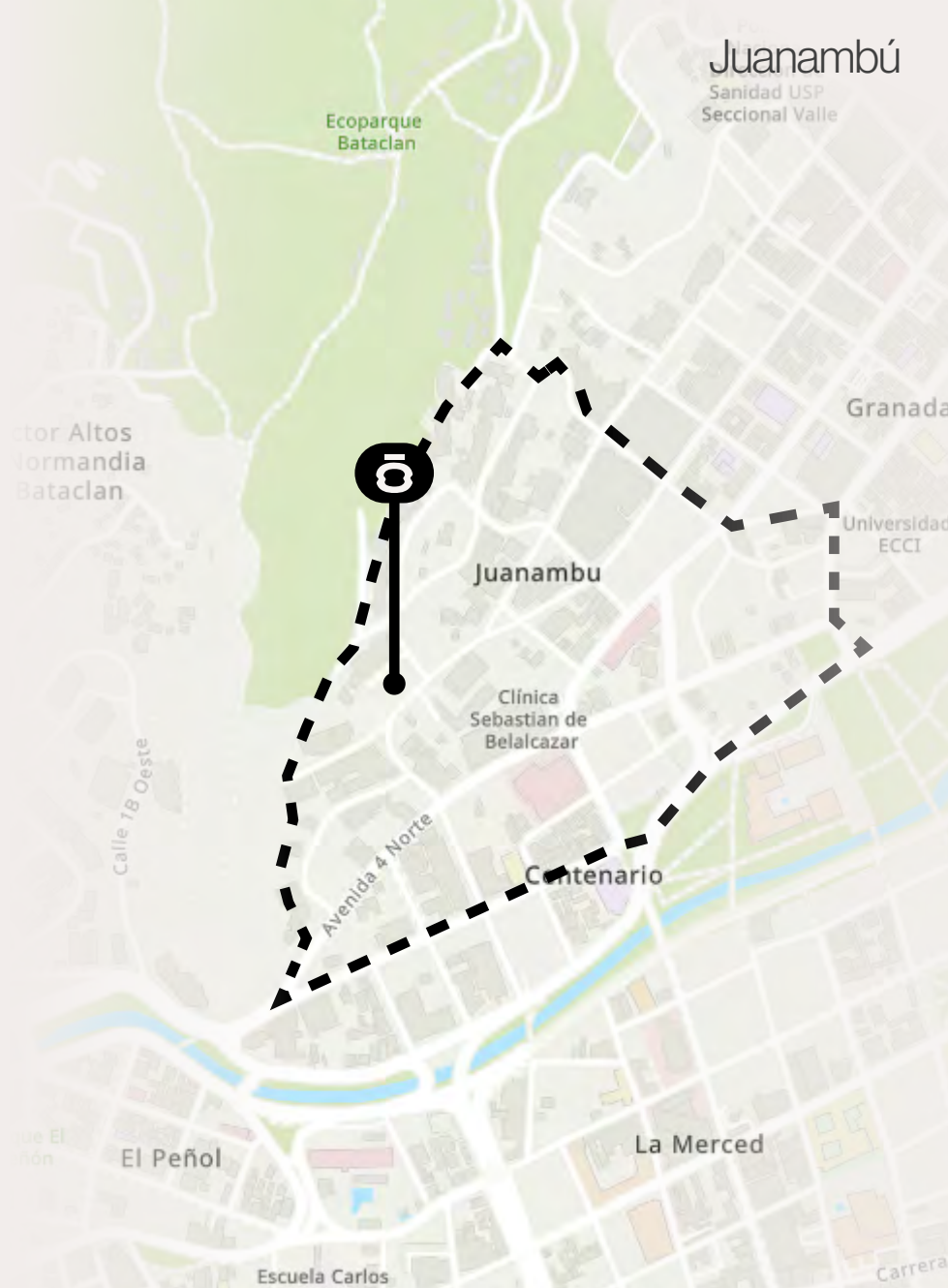
Es un barrio que combina tradición y modernidad, con una demanda creciente de vivienda, turismo urbano y estancias cortas, **lo que lo convierte en el punto ideal para una inversión inteligente.**

Ubicación del proyecto ➤

Todo lo que necesitas cerca a tí,
a solo unos minutos a pie.

- **Barrio Granada** - 3mins
Epicentro gourmet y de ocio en Cali
- **Museo de la Salsa** - 10mins
Ícono de la cultura caleña, refuerza la zona como destino turístico.
- **Bulevar del Río** - 5mins
Zona turística, gastronómica. Junto al río Cali.
- **Iglesia La Ermita** - 7mins
Ícono arquitectónico de Cali.
- **Parque de los Gatos** - 8mins
Puntos turísticos más emblemáticos de Cali.

Av. 9 Nte #5 NORTE - 95
Cali, Valle del Cauca - Colombia.



03

Amenidades

Contenido:

- Zonas comunes.
- Espacios funcionales.

Amenidades que elevan la experiencia y tu inversión

Cada espacio común está pensado para aportar **valor real al estilo de vida y al potencial de arriendo.**

Amenidades modernas, zonas sociales atractivas y áreas funcionales no solo mejoran la experiencia de quienes viven o visitan el proyecto, **sino que también incrementan la competitividad frente a la demanda de rentas cortas y turismo urbano.**

En un mercado donde la calidad de las amenidades influye directamente en la ocupación y el precio por noche, Utopía ofrece un conjunto de espacios diseñados para **destacar, diferenciarse y potenciar tu inversión.**

Explora las zonas comunes ►

A modern lobby interior featuring light-colored stone walls and a ceiling with horizontal wooden slats. A reception desk with a dark countertop and a stone base is on the right. A balcony with a dark metal screen is visible in the background. Potted plants and a small seating area with a round wooden table and two armchairs are on the left. The word 'UTÓPIA' is mounted on the wall in large, dark, 3D letters.

UTÓPIA 01 - Lobby

Diseñado como un espacio moderno y acogedor que da la bienvenida con estilo y funcionalidad. Es un punto de encuentro cómodo y bien cuidado, que marca la experiencia del proyecto desde el primer paso.

02 - Cancha de Padel

Una moderna cancha de pádel, un espacio pensado para el bienestar, la actividad física y la vida social. Es una amenidad única que invita al movimiento, la diversión y la conexión entre residentes.



03 - Coworking

Un espacio pensado para quienes buscan comodidad y productividad en un mismo lugar. Con áreas modernas, luz natural y ambiente tranquilo, ofrece el entorno perfecto para estudiar, trabajar o crear.

04 - Jacuzzi

El lugar ideal para refrescarte, relajarte y compartir. Un espacio moderno que combina bienestar y diversión, pensado para que disfrutes cada momento al máximo en el corazón de la ciudad.

05 - Spa

Un espacio de relajación y bienestar diseñado para desconectar del ritmo diario. Con un ambiente tranquilo y cuidadosamente pensado.

06 - Gimnasio

Diseñado para ofrecer una experiencia práctica y moderna, ideal tanto para residentes como para huéspedes. Un espacio bien equipado que suma bienestar al día a día.





07 - Pet Spa

Un espacio dedicado al cuidado y bienestar de las mascotas, con áreas pensadas para su higiene, relajación y atención especial.

Conoce nuestros Aptos [▶](#)

04

Apartamentos

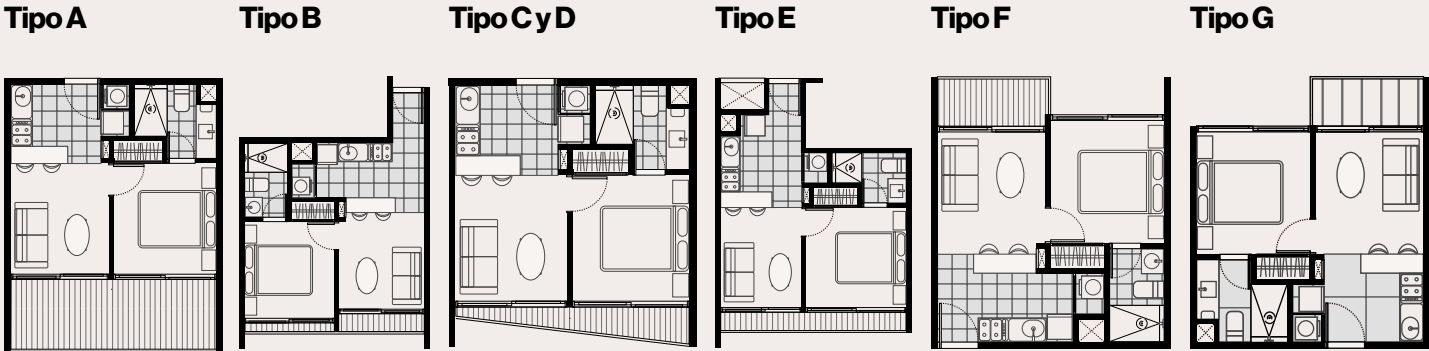
Contenido:

- Aptos dos ambientes en obra gris.
- Vistas

Apartamentos de dos ambientes en obra gris

Dos ambientes: Estos apartaestudios cuentan con **dos ambientes separados**: una habitación independiente y una zona social divididas por un muro, logrando mayor privacidad y una distribución funcional en todas sus tipologías.

Todos los apartamentos se entregan en obra gris, permitiéndote personalizar acabados, materiales y distribución interior para crear un espacio totalmente alineado con tu estilo de vida.

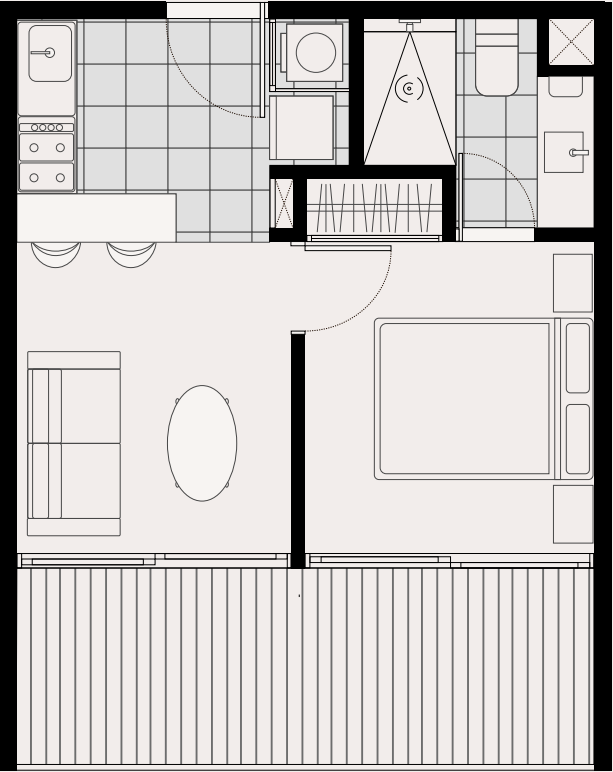


*Acabados sugeridos

Tipo A

34.7m²

El tipo A se distingue por contar con una terraza amplia y resguardada, ideal para disfrutar de un ambiente exterior con mayor privacidad.



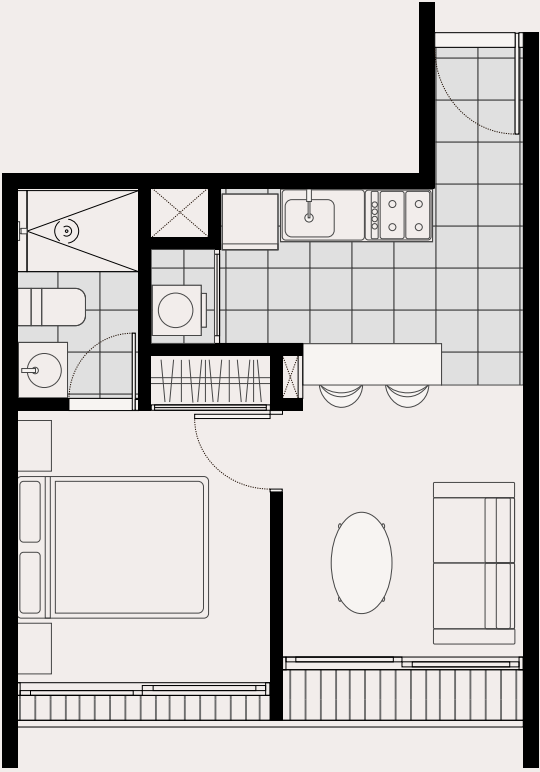
Disponible en Piso 2

4 Unidades disponibles

Tipo B

31.4m²

El tipo B se caracteriza por una cocina más amplia que aporta comodidad y funcionalidad al día a día.



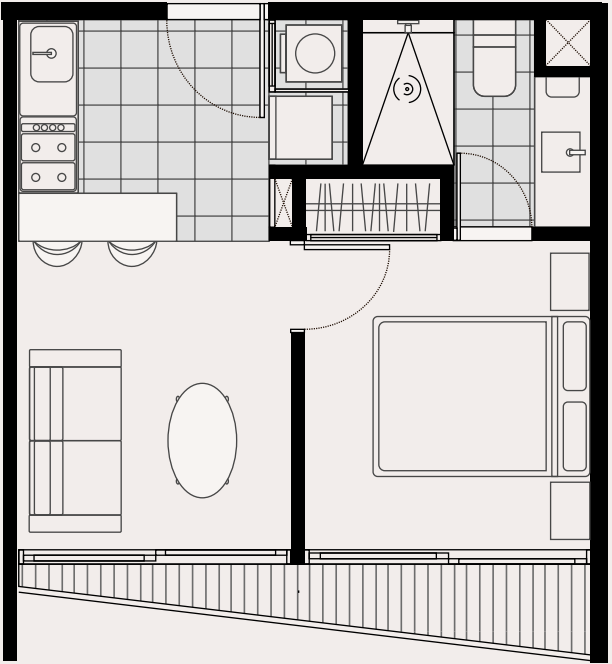
Disponible en Pisos 2 a 14.

26 Unidades disponibles

Tipo C/D

28.5m²

Los tipos C y D comparten la misma área y distribución interior, diferenciándose únicamente en la disposición de la terraza.



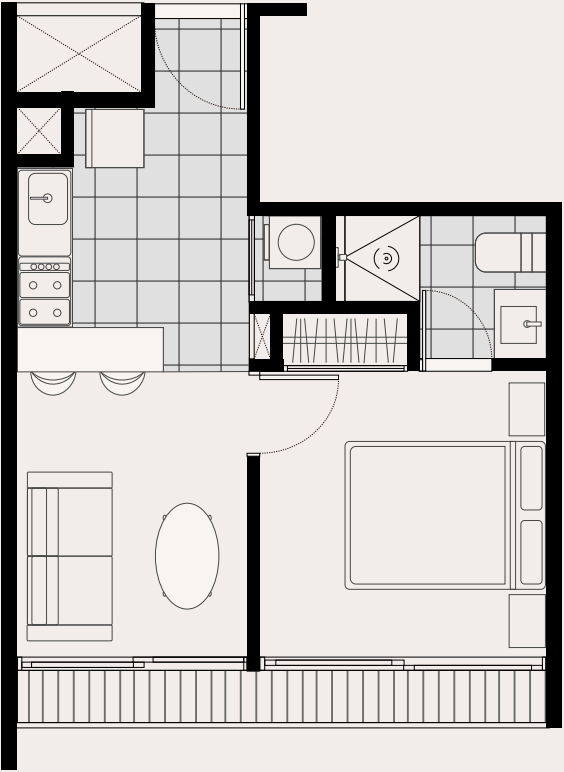
Disponible en Piso 3 a 17.

60 Unidades disponibles

Tipo E

30.4m²

El tipo E tiene una distribución alargada que ofrece una sensación de mayor profundidad. Su terraza es continua y compartida entre la zona social y la habitación



Disponible en Pisos 3 a 17

30 Unidades disponibles

*Distribución sugerida

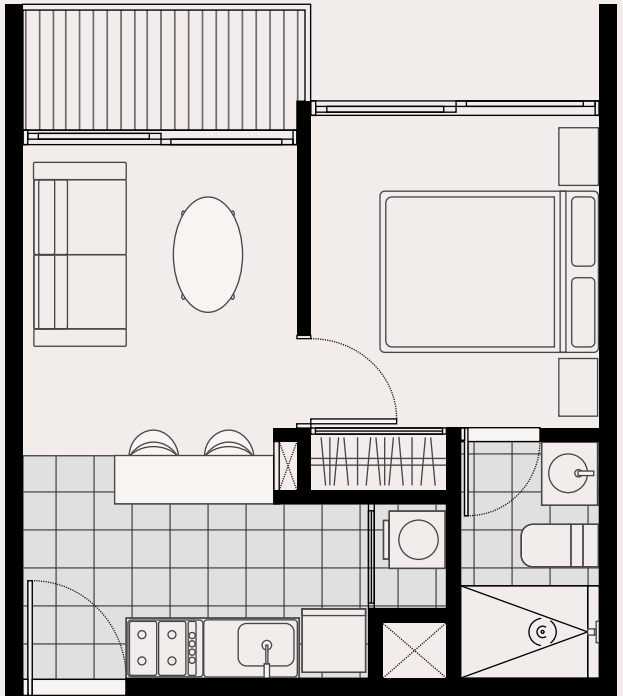


*Acabados sugeridos

Tipo F

29.9m²

El tipo G se orienta directamente hacia la montaña, ofreciendo una vista natural privilegiada. Su terraza es amplia y está ubicada exclusivamente en el área social.



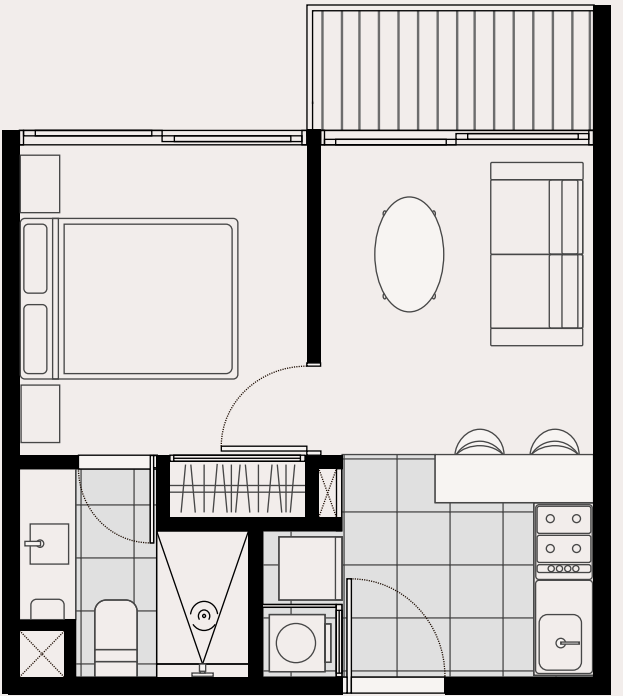
Disponible en Piso 6 al 17.

24 Unidades disponibles

Tipo G

28.6m²

El tipo H es similar al tipo G, manteniendo la misma orientación hacia la montaña, pero con una leve variación en la disposición de la cocina y los baños.



Disponible en Pisos 6a 17.

72 Unidades disponibles

*Distribución sugerida





Rooftop

Piso 17

Piso 15

Piso 10

Piso 5

Piso 2

Las mejores vistas

Gracias a su ubicación privilegiada en la ladera de Juanambú, los apartamentos de Utopía disfrutan de vistas únicas que cambian según la orientación: hacia un lado, una panorámica abierta de toda la ciudad; hacia el otro, la tranquilidad de una reserva natural en la montaña.



Conoce Casaconcreto ►

05

Respaldo

Contenido:

- Casaconcreto
- Sala de Ventas

Un proyecto de:



CASACONCRETO

Somos una desarrolladora inmobiliaria enfocada en vivienda residencial de distintas tipologías y modelos de inversión, desde VIS hasta proyectos de alto estándar. Diseñamos con visión y construimos con propósito para aportar valor real al entorno urbano.

Página Web

www.casaconcreto.com.co

Director Comercial

Carlos Vanegas
+57 316 515 8472

Instagram

@casaconcreto.co

Conoce nuestros otros proyectos ►



MACONDO
SANTA LUCÍA

Edificio en operación y 100% construido.
Local disponible para venta.

Dirección

Cra. 14 #38 - 5, Bogotá, Colombia.

Pagina Web

www.vivemacondo.com

Proyecto por



CASACONCRETO



MACONDO
M O L I N O S

Edificio en desarrollo y ventas.

Dirección

Cra. 14 #38 - 5, Bogotá, Colombia.

Pagina Web

macondo.casaconcreto.com.co

Proyecto por



CASACONCRETO





CASA CONCRETO

Experiencia inigualable
en edificios residenciales.

Nuestras marcas



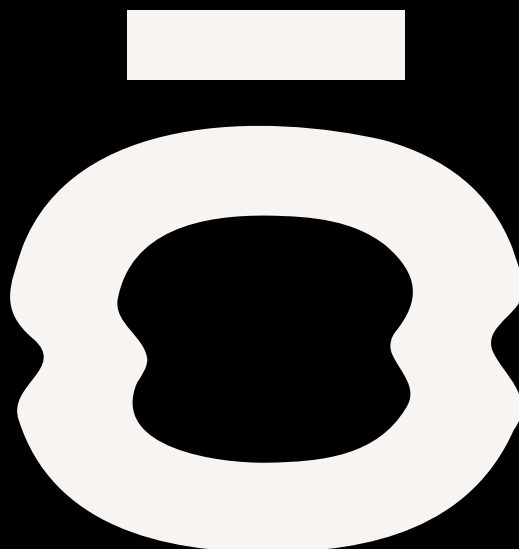
REPUBLIK



UTÖPIA

Nuestras marcas





Conoce más de UTÓPIA



utopia.casaconcreto.com.co



+57 316 515 8472



@casaconcreto.co

Nota: Las imágenes, renders, planos, áreas, mobiliario y acabados mostrados son representaciones ilustrativas del proyecto y pueden presentar variaciones en el desarrollo final. La información comercial, precios y condiciones, así como la categorización VIS del proyecto y el tope de 150 SMMLV, están sujetos a la normatividad vigente y pueden modificarse sin previo aviso. Este material es informativo y no constituye oferta vinculante, promesa de compraventa ni asesoría financiera o legal.

Proyecto por



CASACONCRETO