



CALIA

📍 Bogotá, Calle 169a # 62





Inspiramos un futuro sostenible



Servicios de construcción



Proyectos inmobiliarios



Portafolio de inversión

Una empresa con **65 años de trayectoria** en el mercado inmobiliario e infraestructura donde ha primado la innovación, las nuevas tecnologías y la sostenibilidad, dejando una impresión positiva en la sociedad y en nuestros inversores.

**Hoteles  
y oficinas**  
1.192.437 m<sup>2</sup>

**Vivienda**  
4.037.313 m<sup>2</sup>

**Edificios  
institucionales**  
1.437.890 m<sup>2</sup>

**Centros comerciales  
y almacenes**  
1.666.731 m<sup>2</sup>

**Aeropuertos**  
1.665.590 m<sup>2</sup>



Proyecto  
**VIS**

# Características principales

Es una oportunidad de **acceder a vivienda propia de forma inteligente**, gracias a un esquema que combina **precio accesible, subsidios y beneficios financieros**, facilitando la decisión de compra.

## Precio accesible:



Viviendas con valor máximo de hasta 135 SMMLV, facilitando la compra frente al mercado tradicional.

## Acceso a subsidios:



En **CALIA** tienes la posibilidad de acceder a **subsidios de cajas de compensación**, que apoyan la cuota inicial y facilitan mejores condiciones de financiación.

## Financiación favorable:



Condiciones de crédito más accesibles que permiten cerrar negocio más fácil.

## Ubicación estratégica:



Aunque muchos proyectos VIS suelen ubicarse en zonas periféricas de la ciudad, Calia se destaca por estar en una ubicación consolidada en el norte de Bogotá, con acceso a transporte, servicios y todo lo que necesitas en tu día a día.

## Valorización progresiva:



Al estar ubicado en una zona ya desarrollada, Calia ofrece valorización desde el primer momento, respaldada por un entorno consolidado, infraestructura existente y alta demanda en el sector.

## Parqueaderos:



Modelo de parqueaderos que prioriza la eficiencia y promueve la movilidad sostenible.

Los proyectos VIS son la puerta de entrada a la **vivienda propia en Colombia**, combinando **accesibilidad y potencial de valorización**, convirtiéndose en una opción inteligente tanto para vivir como para invertir.



# Vivir bien empieza por estar donde todo pasa.



**CALIA** se ubica en un punto estratégico en el norte de la ciudad de Bogotá que conecta lo que necesitas en tu día a día: movilidad, servicios, comercio y espacios para disfrutar.

Aquí, la ubicación no es solo un lugar, es lo que hace que tu vida fluya sin interrupciones.

- 4 min Clínica la Colina
- 12 min La Cardio
- 4 min Jumbo 170
- 6 min Alkosto 170
- 11 min Homecenter 170
- 13 min Parque Colina Centro Comercial
- 14 min Éxito WOW Colina
- 3 min Teatro Julio Mario Santo Domingo
- 4 min Universidad ECCI 170 Campus
- 3 min Colegio Abraham Lincon

# Ubicación Estratégica

Conectado con tu rutina y con la ciudad

Salud

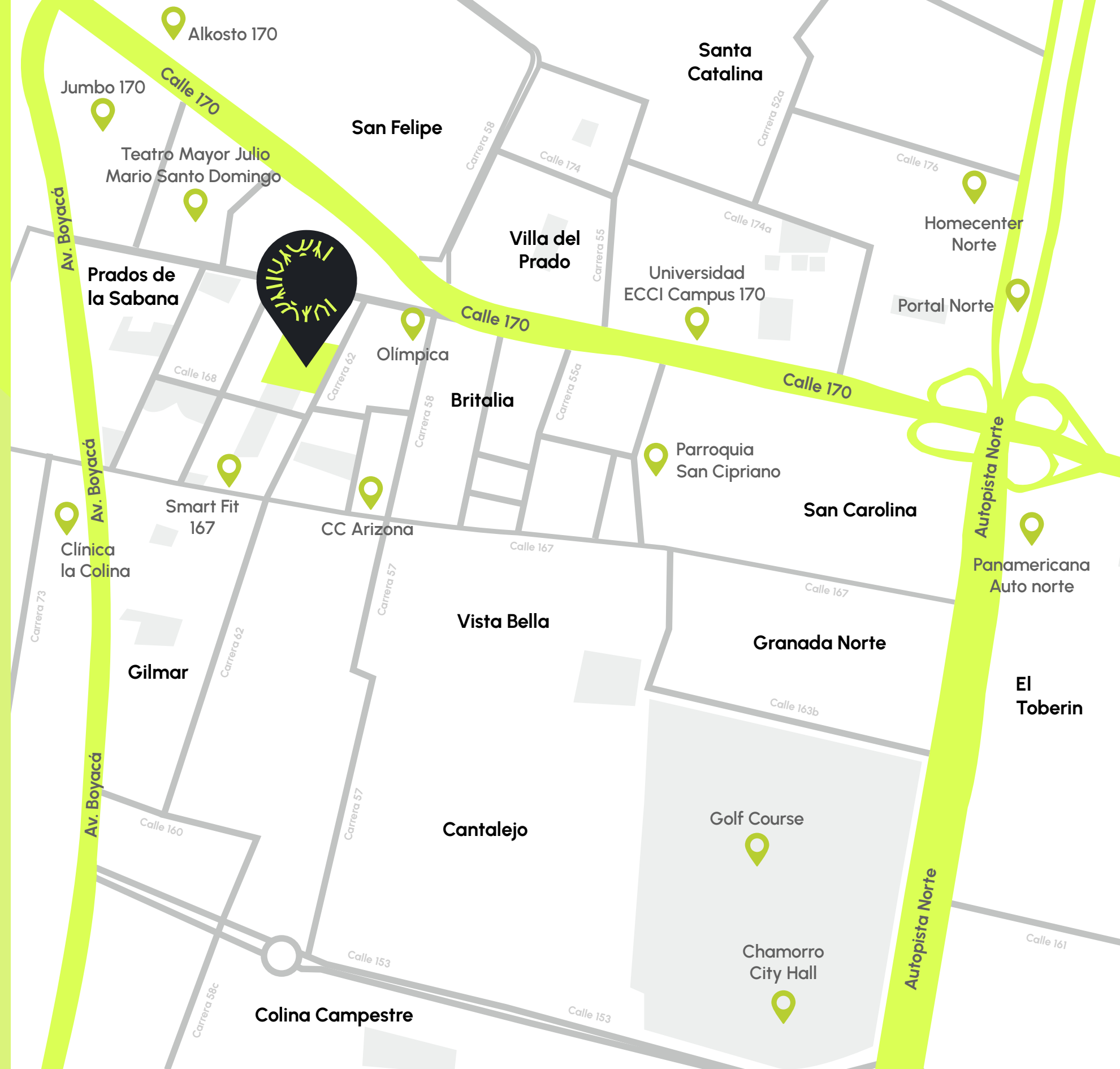
Educación

Comercios

Vías de acceso

Parques

 Concreto





**CALIA** nace como respuesta a una nueva forma de vivir la ciudad, donde lo cotidiano no se divide, se vive.

Un proyecto pensado para quienes buscan equilibrio entre trabajo, familia, bienestar y tiempo personal, en un entorno que acompaña su ritmo real. Más que un espacio para vivir, **CALIA** propone una forma de vida donde todo se conecta de manera natural.



Las imágenes, planos, renders, dimensiones, detalles de diseño, colores, especificaciones de materiales, elementos decorativos y paisajismo publicados en este material son una representación digital y artística del proyecto, por lo cual están sujetos a modificaciones durante el proceso de licenciamiento y construcción, como consecuencia directa de decisiones de las autoridades competentes o de ajustes técnicos, estructurales y arquitectónicos, y no comprometen contractualmente a la constructora. Los apartamentos se entregarán en estado de obra terminada y conforme a las especificaciones informadas al momento de iniciar el proceso de separación del inmueble. La información detallada sobre áreas, acabados, etapas del proyecto y condiciones comerciales será confirmada por el asesor en sala de ventas y consignada en los documentos correspondientes al cierre del negocio.



CALIA

## Apartamentos de 36m<sup>2</sup>

**15 zonas**  
comunes

**899**  
apartamentos

**30 pisos**  
de altura

**10 aptos**  
por piso

## PRECIO FIJO

Torre 1 desde \$295.000.000

Entrega estimada 1er semestre 2029\*



Las imágenes, planos, renders, dimensiones, detalles de diseño, colores, especificaciones de materiales, elementos decorativos y paisajismo publicados en este material son una representación digital y artística del proyecto, por lo cual están sujetos a modificaciones durante el proceso de licenciamiento y construcción, como consecuencia directa de decisiones de las autoridades competentes o de ajustes técnicos, estructurales y arquitectónicos, y no comprometen contractualmente a la constructora. Los apartamentos se entregarán en obra gris (sin acabados), conforme a las especificaciones informadas al momento de iniciar el proceso de separación del inmueble. La información detallada sobre áreas, acabados, etapas del proyecto y condiciones comerciales será confirmada por el asesor en sala de ventas y consignada en los documentos correspondientes al cierre del negocio.

# Zonas comunes



Lobby



Juegos Infantiles



Salón Social



Zona BBQ



Lavandería



Terraza con Fogata



Gimnasio



Salón de Juegos



Pet Grooming



Social Kitchen



Coworking



Taller de Bicicletas



Terraza Transitable

## Compartidas con Futuro Desarrollo



Cancha Múltiple



Cancha de Pádel

# Lobby



Un acceso que te da la bienvenida con diseño y comodidad, conectando tu hogar con la ciudad.



Las imágenes, planos, renders, dimensiones, detalles de diseño, colores, especificaciones de materiales, elementos decorativos y paisajismo publicados en este material son una representación digital y artística del proyecto, por lo cual están sujetos a modificaciones durante el proceso de licenciamiento y construcción, como consecuencia directa de decisiones de las autoridades competentes o de ajustes técnicos, estructurales y arquitectónicos, y no comprometen contractualmente a la constructora. Los apartamentos se entregarán en obra gris (sin acabados), conforme a las especificaciones informadas al momento de iniciar el proceso de separación del inmueble. La información detallada sobre áreas, acabados, etapas del proyecto y condiciones comerciales será confirmada por el asesor en sala de ventas y consignada en los documentos correspondientes al cierre del negocio.





# Coworking

Un lugar donde tus ideas fluyen y el trabajo se integra de forma natural a tu vida.



Las imágenes, planos, renders, dimensiones, detalles de diseño, colores, especificaciones de materiales, elementos decorativos y paisajismo publicados en este material son una representación digital y artística del proyecto, por lo cual están sujetos a modificaciones durante el proceso de licenciamiento y construcción, como consecuencia directa de decisiones de las autoridades competentes o de ajustes técnicos, estructurales y arquitectónicos, y no comprometen contractualmente a la constructora. Los apartamentos se entregarán en obra gris (sin acabados), conforme a las especificaciones informadas al momento de iniciar el proceso de separación del inmueble. La información detallada sobre áreas, acabados, etapas del proyecto y condiciones comerciales será confirmada por el asesor en sala de ventas y consignada en los documentos correspondientes al cierre del negocio.



# Salón Social



Un espacio versátil para reunirte, celebrar y crear momentos especiales.



Las imágenes, planos, renders, dimensiones, detalles de diseño, colores, especificaciones de materiales, elementos decorativos y paisajismo publicados en este material son una representación digital y artística del proyecto, por lo cual están sujetos a modificaciones durante el proceso de licenciamiento y construcción, como consecuencia directa de decisiones de las autoridades competentes o de ajustes técnicos, estructurales y arquitectónicos, y no comprometen contractualmente a la constructora. Los apartamentos se entregarán en obra gris (sin acabados), conforme a las especificaciones informadas al momento de iniciar el proceso de separación del inmueble. La información detallada sobre áreas, acabados, etapas del proyecto y condiciones comerciales será confirmada por el asesor en sala de ventas y consignada en los documentos correspondientes al cierre del negocio.





# Social Kitchen

Donde cocinar se vuelve compartir y vivir experiencias.



Las imágenes, planos, renders, dimensiones, detalles de diseño, colores, especificaciones de materiales, elementos decorativos y paisajismo publicados en este material son una representación digital y artística del proyecto, por lo cual están sujetos a modificaciones durante el proceso de licenciamiento y construcción, como consecuencia directa de decisiones de las autoridades competentes o de ajustes técnicos, estructurales y arquitectónicos, y no comprometen contractualmente a la constructora. Los apartamentos se entregarán en obra gris (sin acabados), conforme a las especificaciones informadas al momento de iniciar el proceso de separación del inmueble. La información detallada sobre áreas, acabados, etapas del proyecto y condiciones comerciales será confirmada por el asesor en sala de ventas y consignada en los documentos correspondientes al cierre del negocio.





# Salón de Juegos

Diversión que rompe la rutina y conecta generaciones.



Las imágenes, planos, renders, dimensiones, detalles de diseño, colores, especificaciones de materiales, elementos decorativos y paisajismo publicados en este material son una representación digital y artística del proyecto, por lo cual están sujetos a modificaciones durante el proceso de licenciamiento y construcción, como consecuencia directa de decisiones de las autoridades competentes o de ajustes técnicos, estructurales y arquitectónicos, y no comprometen contractualmente a la constructora. Los apartamentos se entregarán en obra gris (sin acabados), conforme a las especificaciones informadas al momento de iniciar el proceso de separación del inmueble. La información detallada sobre áreas, acabados, etapas del proyecto y condiciones comerciales será confirmada por el asesor en sala de ventas y consignada en los documentos correspondientes al cierre del negocio.





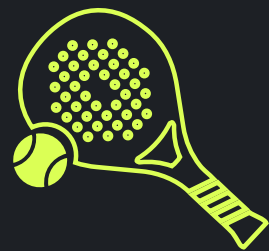
# Pet Grooming

Cuidado y bienestar para quienes también hacen parte de tu vida.



Las imágenes, planos, renders, dimensiones, detalles de diseño, colores, especificaciones de materiales, elementos decorativos y paisajismo publicados en este material son una representación digital y artística del proyecto, por lo cual están sujetos a modificaciones durante el proceso de licenciamiento y construcción, como consecuencia directa de decisiones de las autoridades competentes o de ajustes técnicos, estructurales y arquitectónicos, y no comprometen contractualmente a la constructora. Los apartamentos se entregarán en obra gris (sin acabados), conforme a las especificaciones informadas al momento de iniciar el proceso de separación del inmueble. La información detallada sobre áreas, acabados, etapas del proyecto y condiciones comerciales será confirmada por el asesor en sala de ventas y consignada en los documentos correspondientes al cierre del negocio.





# Cancha de Pádel

Un espacio para activarte, liberar energía y compartir la emoción del juego.

**Compartida con Futuro Desarrollo**



Las imágenes, planos, renders, dimensiones, detalles de diseño, colores, especificaciones de materiales, elementos decorativos y paisajismo publicados en este material son una representación digital y artística del proyecto, por lo cual están sujetos a modificaciones durante el proceso de licenciamiento y construcción, como consecuencia directa de decisiones de las autoridades competentes o de ajustes técnicos, estructurales y arquitectónicos, y no comprometen contractualmente a la constructora. Los apartamentos se entregarán en obra gris (sin acabados), conforme a las especificaciones informadas al momento de iniciar el proceso de separación del inmueble. La información detallada sobre áreas, acabados, etapas del proyecto y condiciones comerciales será confirmada por el asesor en sala de ventas y consignada en los documentos correspondientes al cierre del negocio.





# Cicloparqueadero

Desarrollamos espacios para satisfacer las necesidades de estacionamiento de bicicletas y vehículos alternativos.



Las imágenes, planos, renders, dimensiones, detalles de diseño, colores, especificaciones de materiales, elementos decorativos y paisajismo publicados en este material son una representación digital y artística del proyecto, por lo cual están sujetos a modificaciones durante el proceso de licenciamiento y construcción, como consecuencia directa de decisiones de las autoridades competentes o de ajustes técnicos, estructurales y arquitectónicos, y no comprometen contractualmente a la constructora. Los apartamentos se entregarán en obra gris (sin acabados), conforme a las especificaciones informadas al momento de iniciar el proceso de separación del inmueble. La información detallada sobre áreas, acabados, etapas del proyecto y condiciones comerciales será confirmada por el asesor en sala de ventas y consignada en los documentos correspondientes al cierre del negocio.





# Zona BBQ

El punto de encuentro perfecto para compartir, celebrar y disfrutar buenos momentos.



Las imágenes, planos, renders, dimensiones, detalles de diseño, colores, especificaciones de materiales, elementos decorativos y paisajismo publicados en este material son una representación digital y artística del proyecto, por lo cual están sujetos a modificaciones durante el proceso de licenciamiento y construcción, como consecuencia directa de decisiones de las autoridades competentes o de ajustes técnicos, estructurales y arquitectónicos, y no comprometen contractualmente a la constructora. Los apartamentos se entregarán en obra gris (sin acabados), conforme a las especificaciones informadas al momento de iniciar el proceso de separación del inmueble. La información detallada sobre áreas, acabados, etapas del proyecto y condiciones comerciales será confirmada por el asesor en sala de ventas y consignada en los documentos correspondientes al cierre del negocio.





# Terraza Transitable

Un espacio abierto para respirar, desconectarte y disfrutar la ciudad. desde otra perspectiva.



Las imágenes, planos, renders, dimensiones, detalles de diseño, colores, especificaciones de materiales, elementos decorativos y paisajismo publicados en este material son una representación digital y artística del proyecto, por lo cual están sujetos a modificaciones durante el proceso de licenciamiento y construcción, como consecuencia directa de decisiones de las autoridades competentes o de ajustes técnicos, estructurales y arquitectónicos, y no comprometen contractualmente a la constructora. Los apartamentos se entregarán en obra gris (sin acabados), conforme a las especificaciones informadas al momento de iniciar el proceso de separación del inmueble. La información detallada sobre áreas, acabados, etapas del proyecto y condiciones comerciales será confirmada por el asesor en sala de ventas y consignada en los documentos correspondientes al cierre del negocio.





# Terraza con Fogata

Disfruta de una excelente vista panorámica de la ciudad, con el calor de hogar.



Las imágenes, planos, renders, dimensiones, detalles de diseño, colores, especificaciones de materiales, elementos decorativos y paisajismo publicados en este material son una representación digital y artística del proyecto, por lo cual están sujetos a modificaciones durante el proceso de licenciamiento y construcción, como consecuencia directa de decisiones de las autoridades competentes o de ajustes técnicos, estructurales y arquitectónicos, y no comprometen contractualmente a la constructora. Los apartamentos se entregarán en obra gris (sin acabados), conforme a las especificaciones informadas al momento de iniciar el proceso de separación del inmueble. La información detallada sobre áreas, acabados, etapas del proyecto y condiciones comerciales será confirmada por el asesor en sala de ventas y consignada en los documentos correspondientes al cierre del negocio.





# Gimnasio

Un lugar diseñado para que entrenes con comodidad y te mantengas activo cada día.



Las imágenes, planos, renders, dimensiones, detalles de diseño, colores, especificaciones de materiales, elementos decorativos y paisajismo publicados en este material son una representación digital y artística del proyecto, por lo cual están sujetos a modificaciones durante el proceso de licenciamiento y construcción, como consecuencia directa de decisiones de las autoridades competentes o de ajustes técnicos, estructurales y arquitectónicos, y no comprometen contractualmente a la constructora. Los apartamentos se entregarán en obra gris (sin acabados), conforme a las especificaciones informadas al momento de iniciar el proceso de separación del inmueble. La información detallada sobre áreas, acabados, etapas del proyecto y condiciones comerciales será confirmada por el asesor en sala de ventas y consignada en los documentos correspondientes al cierre del negocio.





Las imágenes, planos, renders, dimensiones, detalles de diseño, colores, especificaciones de materiales, elementos decorativos y paisajismo publicados en este material son una representación digital y artística del proyecto, por lo cual están sujetos a modificaciones durante el proceso de licenciamiento y construcción, como consecuencia directa de decisiones de las autoridades competentes o de ajustes técnicos, estructurales y arquitectónicos, y no comprometen contractualmente a la constructora. Los apartamentos se entregarán en obra gris (sin acabados), conforme a las especificaciones informadas al momento de iniciar el proceso de separación del inmueble. La información detallada sobre áreas, acabados, etapas del proyecto y condiciones comerciales será confirmada por el asesor en sala de ventas y consignada en los documentos correspondientes al cierre del negocio.

# Urbanismo



Las imágenes, planos, renders, dimensiones, detalles de diseño, colores, especificaciones de materiales, elementos decorativos y paisajismo publicados en este material son una representación digital y artística del proyecto, por lo cual están sujetos a modificaciones durante el proceso de licenciamiento y construcción, como consecuencia directa de decisiones de las autoridades competentes o de ajustes técnicos, estructurales y arquitectónicos, y no comprometen contractualmente a la constructora. Los apartamentos se entregarán en obra gris (sin acabados), conforme a las especificaciones informadas al momento de iniciar el proceso de separación del inmueble. La información detallada sobre áreas, acabados, etapas del proyecto y condiciones comerciales será confirmada por el asesor en sala de ventas y consignada en los documentos correspondientes al cierre del negocio.

# Distribución Torre 1



Tipo 1  
05 / 08

Tipo 2  
01 / 02 / 06 / 07

Tipo 3  
03 / 04 / 09 / 10

Las imágenes, planos, renders, dimensiones, detalles de diseño, colores, especificaciones de materiales, elementos decorativos y paisajismo publicados en este material son una representación digital y artística del proyecto, por lo cual están sujetos a modificaciones durante el proceso de licenciamiento y construcción, como consecuencia directa de decisiones de las autoridades competentes o de ajustes técnicos, estructurales y arquitectónicos, y no comprometen contractualmente a la constructora. Los apartamentos se entregarán en obra gris (sin acabados), conforme a las especificaciones informadas al momento de iniciar el proceso de separación del inmueble. La información detallada sobre áreas, acabados, etapas del proyecto y condiciones comerciales será confirmada por el asesor en sala de ventas y consignada en los documentos correspondientes al cierre del negocio.

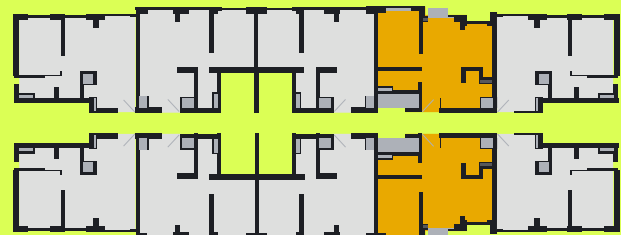


Tipo  
**1**  
desde **36 m<sup>2</sup>**  
Área construida



· \*Se entrega sin acabados

### Distribución Torre 1



· Cocina



· Zona de ropas



· 1 Alcoba  
+Espacio Flexible



· Sala/Comedor

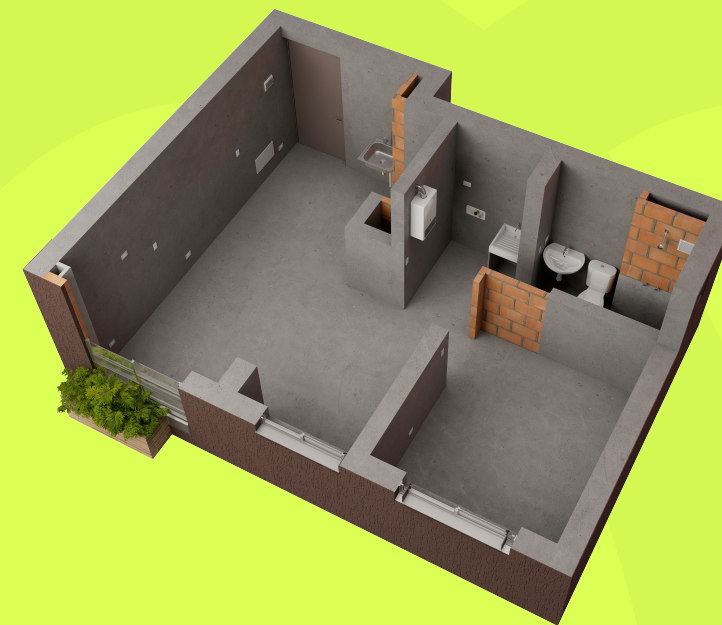


· 1 Baño



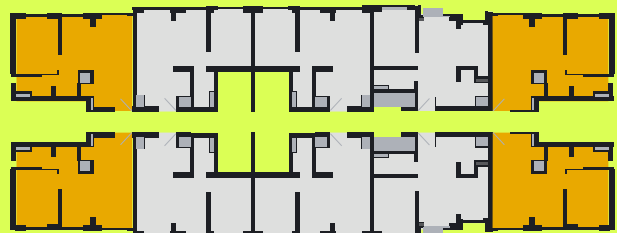
Las imágenes, planos, renders, dimensiones, detalles de diseño, colores, especificaciones de materiales, elementos decorativos y paisajismo publicados en este material son una representación digital y artística del proyecto, por lo cual están sujetos a modificaciones durante el proceso de licenciamiento y construcción, como consecuencia directa de decisiones de las autoridades competentes o de ajustes técnicos, estructurales y arquitectónicos, y no comprometen contractualmente a la constructora. Los apartamentos se entregarán en obra gris (sin acabados), conforme a las especificaciones informadas al momento de iniciar el proceso de separación del inmueble. La información detallada sobre áreas, acabados, etapas del proyecto y condiciones comerciales será confirmada por el asesor en sala de ventas y consignada en los documentos correspondientes al cierre del negocio.

Tipo  
**2**  
desde **37 m<sup>2</sup>**  
Área construida



· \*Se entrega sin acabados

Distribución Torre 1



· Cocina



· Zona de ropas



· 1 Alcoba  
+Espacio Flexible



· Sala/Comedor

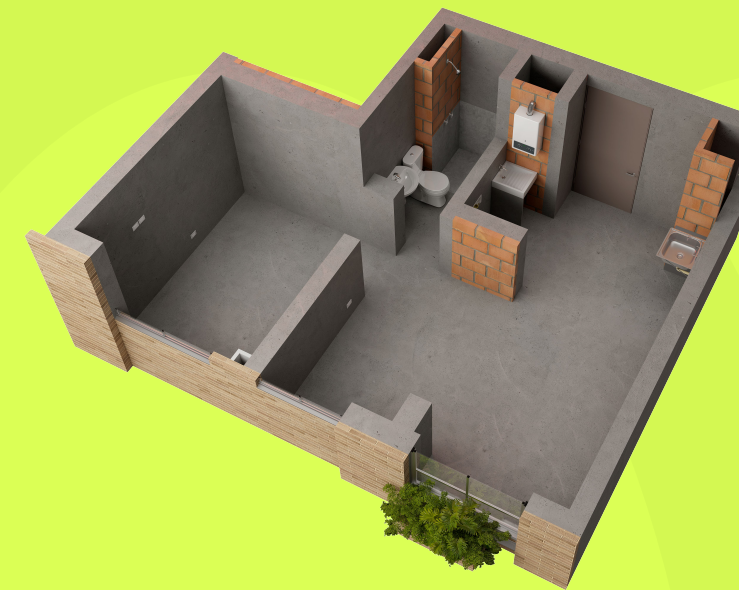


· 1 Baño

 Recorrido 360

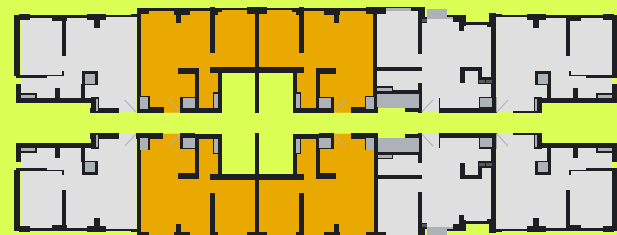
Las imágenes, planos, renders, dimensiones, detalles de diseño, colores, especificaciones de materiales, elementos decorativos y paisajismo publicados en este material son una representación digital y artística del proyecto, por lo cual están sujetos a modificaciones durante el proceso de licenciamiento y construcción, como consecuencia directa de decisiones de las autoridades competentes o de ajustes técnicos, estructurales y arquitectónicos, y no comprometen contractualmente a la constructora. Los apartamentos se entregarán en obra gris (sin acabados), conforme a las especificaciones informadas al momento de iniciar el proceso de separación del inmueble. La información detallada sobre áreas, acabados, etapas del proyecto y condiciones comerciales será confirmada por el asesor en sala de ventas y consignada en los documentos correspondientes al cierre del negocio.

Tipo  
**3**  
desde **36 m<sup>2</sup>**  
Área construida



· \*Se entrega sin acabados

**Distribución Torre 1**



· Cocina



· Zona de ropas



· 1 Alcoba  
+Espacio Flexible



· Sala/Comedor



· 1 Baño



# Recorrido 360



 [Visitar Apto T1](#)



 [Visitar Apto T2](#)

Las imágenes, planos, renders, dimensiones, detalles de diseño, colores, especificaciones de materiales, elementos decorativos y paisajismo publicados en este material son una representación digital y artística del proyecto, por lo cual están sujetos a modificaciones durante el proceso de licenciamiento y construcción, como consecuencia directa de decisiones de las autoridades competentes o de ajustes técnicos, estructurales y arquitectónicos, y no comprometen contractualmente a la constructora. Los apartamentos se entregarán en obra gris (sin acabados), conforme a las especificaciones informadas al momento de iniciar el proceso de separación del inmueble. La información detallada sobre áreas, acabados, etapas del proyecto y condiciones comerciales será confirmada por el asesor en sala de ventas y consignada en los documentos correspondientes al cierre del negocio.

בניין מודרני עם חזית מרשימה

בניין מודרני עם חזית מרשימה

© CALIA

Todo lo que importa, en un solo lugar



📍 Bogotá, Calle 169a # 62



 **Agenda tu cita**

**310 674 7274**

**[vivienda.concreto.com](https://vivienda.concreto.com)**

Las imágenes, planos, renders, dimensiones, detalles de diseño, colores, especificaciones de materiales, elementos decorativos y paisajismo publicados en este material son una representación digital y artística del proyecto, por lo cual están sujetos a modificaciones durante el proceso de licenciamiento y construcción, como consecuencia directa de decisiones de las autoridades competentes o de ajustes técnicos, estructurales y arquitectónicos, y no comprometen contractualmente a la constructora. Los apartamentos se entregarán en obra gris (sin acabados), conforme a las especificaciones informadas al momento de iniciar el proceso de separación del inmueble. La información detallada sobre áreas, acabados, etapas del proyecto y condiciones comerciales será confirmada por el asesor en sala de ventas y consignada en los documentos correspondientes al cierre del negocio.